

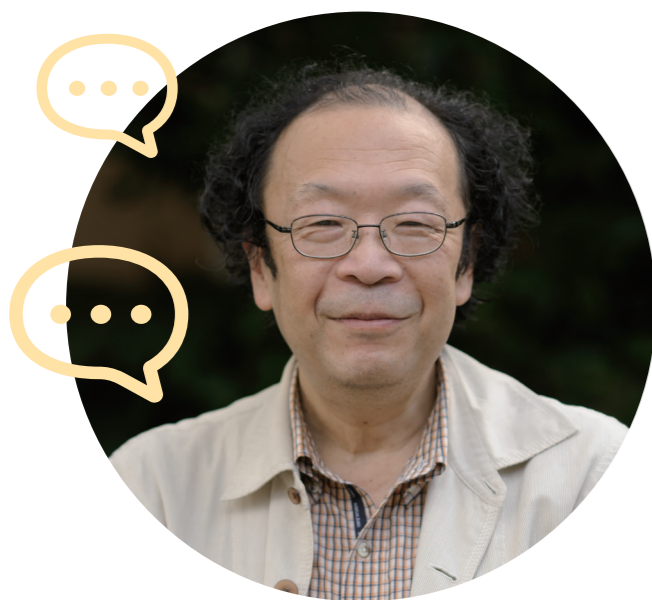
すぎなみ地域大学講演会

手話通訳あり

すぎなみ地域大学 学長

作家

きん だ いち ひで ほ × かく た みつ よ
金田一秀穂 × 角田光代



すぎなみと私



スペシャルな
対談をぜひ
聞きに来て
ください!



なみすけ ナミー

杉並にゆかりのある
金田一秀穂氏と角田光代氏に、
「すぎなみと私」をテーマに
対談形式でお話いただきます。

● 紹介動画 (YouTube杉並区公式チャンネル)



金田一秀穂氏



角田光代氏



【その他のお願い】

- ・ 車椅子を使用される方については、ご自身でご移動できる方を対象とさせていただきます。
- ・ 託児はございません。また、小学生以下のお子様を連れたるの受講はご遠慮ください。

日時

令和8年 **5月23日(土)**
14時～16時 (13時30分開場)

場所

セッション杉並 ホール (梅里1丁目22-32)
東京メトロ丸ノ内線「東高円寺駅」徒歩5分、「新高円寺駅」徒歩7分

対象

区内在住、在学、在勤の中学生以上の方

応募方法

14ページの申し込み方法をご覧ください

締切

令和8年4月26日(日)

抽選結果

5月8日(金)に、すぎなみ地域大学HP・メールで発表

インターネットで申し込みの場合

申し込み時に表示される抽選番号で、抽選結果を確認してください

郵送・FAXで申し込みの場合

受付後、メール等でお知らせする抽選番号で、抽選結果を確認してください

定員

400名 受講料 **無料**

杉並区で、地域活動を始めよう!

すぎなみ地域大学

令和8年度 募集案内

5月 → 7月

あなたの町で
地域活動を
始めて
みませんか



地域活動 **基礎** コース

地域活動・ボランティア活動のための やさしい日本語講座
会話力アップ講座
すぎなみ地域大学講演会
金田一秀穂×角田光代「すぎなみと私」

詳しくは
こちらを
ご覧ください



地域活動 **実践** コース

アートサポーター講座
学校介助員ボランティア講座
知的・精神障害者ガイドヘルパー講座
ゲートキーパー養成講座
福祉車両運転協力員講座
救急協力員講座
救急協力員 上級講座

杉並区地域課協働推進係 ☎ 03-3312-2381

平日 8時30分～17時

すぎなみ地域大学 令和8年度 募集案内

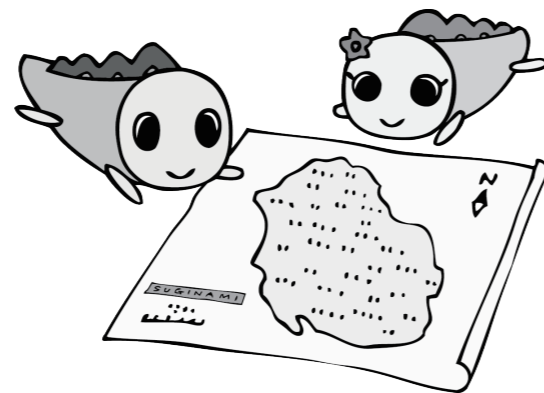
すぎなみ地域大学 令和8年度募集案内 5月～7月
発行：杉並区地域課協働推進係
令和8年4月1日発行

- すぎなみ地域大学とは ... 3
- 地域活動基礎コース ... 4
 - ・地域活動・ボランティア活動のためのやさしい日本語講座
 - ・会話力アップ講座
- 地域活動実践コース ... 6
 - ・アートサポーター講座
 - ・学校介助員ボランティア講座
 - ・知的・精神障害者ガイドヘルパー講座
 - ・ゲートキーパー養成講座
 - ・福祉車両運転協力員講座
 - ・救急協力員講座
 - ・救急協力員 上級講座
- すぎなみ地域大学 会場案内 ... 13
- 申し込み方法（4月1日募集開始） ... 14
- 受講申込書 ... 15

あなたの力を
地域で生かして
みませんか。

すぎなみ地域大学では、
地域活動を始めのための
さまざまな講座を
実施しています。

ぜひ、興味のある講座に
ご参加ください。



すぎなみ地域大学とは

地域活動・ボランティア活動に必要な知識や技術を学ぶ場です。
講座修了後は、多くの方がNPO 法人などの団体に加入したり、
区のボランティアに登録するなど、さまざまな分野で地域活動に参加しています。

すぎなみ地域大学基本理念

- ① 区民の社会貢献意欲を喚起し、自らの学びの成果を地域社会の中で生かす「協働の担い手」を育てる
- ② 地域貢献活動を担うNPO 団体等を人材面から支援し、相互に連携・協力して「協働の輪」を広げる
- ③ 地域の課題解決に向け、区民が知恵と力を出し合い取り組む「協働社会の基盤」をつくる



令和8年度 開講講座のご案内

春 期		募集開始日	夏 期		募集開始日
		4月1日			7月1日
基礎	<ul style="list-style-type: none"> ● 地域活動・ボランティア活動のためのやさしい日本語講座 ● 会話力アップ講座 ● すぎなみ地域大学講演会 		基礎	<ul style="list-style-type: none"> ● 地域活動入門講座 ● 「やさしい日本語」ステップアップ講座 ● 地域活動への入り口講座 	
実践	<ul style="list-style-type: none"> ● アートサポーター講座 ● 学校介助員ボランティア講座 ● 知的・精神障害者ガイドヘルパー講座 ● ゲートキーパー養成講座 ● 福祉車両運転協力員講座 ● 救急協力員講座 ● 救急協力員 上級講座 		実践	<ul style="list-style-type: none"> ● ひきこもりサポーター養成講座 ● 子ども読み聞かせボランティア講座 ● 地域で子どもの安全を守る人材育成講座 ● 救急協力員講座 ● 救急協力員 上級講座 	
秋 期		募集開始日	冬 期		募集開始日
		8月15日			12月1日
基礎	<ul style="list-style-type: none"> ● 地域活動・ボランティア活動のためのやさしい日本語講座 ● 地域活動入門講座 		基礎	<ul style="list-style-type: none"> ● 「やさしい日本語」ステップアップ講座 ● チャレンジボランティア講座 	
実践	<ul style="list-style-type: none"> ● ひきこもりサポーター養成講座 ● 福祉車両運転協力員講座 ● 認知症高齢者家族安らぎ支援員講座 ● 知的・精神障害者ガイドヘルパー講座 ● 杉並どうぶつ相談員講座 ● みどりのボランティア講座 ● 日本人英語指導助手(JTE)養成講座 ● 救急協力員講座 ● 救急協力員 上級講座 		実践	<ul style="list-style-type: none"> ● 地域防災コーディネーター養成講座 ● 食育推進ボランティア講座 ● 健康づくりリーダー講座 ● ひきこもりサポーター養成講座 ● ゲートキーパー養成講座 ● 救急協力員講座 ● 救急協力員 上級講座 	

※講座名、募集時期は変更になることがあります。

令和8年度も、ひらがなネットが講座運営を担当します

令和8年度の「すぎなみ地域大学」、各講座の募集が始まりました。
今年度も引き続き、講座の運営と広報を担当させていただきます。
スタッフ一同、受講生のみなさまの学びの時間を全力でサポートしていきます。
気になることなどあれば、なんなりとお声掛けください。よろしくお願いいたします。

ひらがなネット株式会社 講座運営スタッフ一同

すぎなみ地域大学の運営を担当して6年目になります。今年度も、受講者の皆さまにお会いできることを楽しみにしています

募集案内(当冊子)や「すぎなみ地域活動ハンドブック」の企画・制作もひらがなネットが担当しています。読みやすい誌面を目指します！



すぎなみ地域大学
公式LINEに
ご登録ください



新しく始まる講座の情報など
お知らせしていきます

地域活動・ボランティア活動のための やさしい日本語講座



わかりやすい
ことばで
話しましょう

地域活動・ボランティア活動を行う際には、障害のある方、高齢者、外国人など、さまざまな方のお相手をする事が多々あります。そうした方々に何かを伝えるためには、普段使い慣れた言葉では伝わらない場合があります。そんなときには、だれにでも伝わりやすいことば「やさしい日本語」が必要になります。この講座は、「やさしい日本語」の考え方を知り、スムーズにコミュニケーションできるようになるための講座です。

※本講座は日本語教師を目指す方向けの内容ではございません。あらかじめご了承ください。

【日時】令和8年5月8日(金) 13時30分～16時

【会場】小川ビル 4階(成田東5-42-13) ●地図参照(P13-B)

【対象者】区内在住・在勤・在学の方

【定員】20名

【受講料】無料

【募集締切】4月19日(日) ※受講の可否は、4月24日(金)ごろ通知を発送します。

【事業担当課】地域課(すぎなみ地域大学担当)

講師プロフィール

有田玲子 (ありた・れいこ)

- ひらがなネット株式会社 日本語教育アドバイザー
- 東京にほんごネット代表

日本語学校や地域の日本語教室等で日本語教育に従事。「日本語ボランティア養成講座」や自治体等での「やさしい日本語」講座、行政文書の「やさしい日本語」の翻訳・監修などの実績がある。また、文部科学省「生活者としての外国人」のための日本語学習サイト「つながるひろがる にほんごでの暮らし」の制作にも携わっている。



講座の様子

やさしい日本語ハンドブックを差し上げます

「やさしい日本語」で伝えるときのポイントをまとめた「やさしい日本語ハンドブック」を受講者全員に差し上げます。「話すときのポイント」「書くときのポイント」それぞれ10のポイントにまとめて、わかりやすく解説しています。



こんな方におすすめ

これから活動を始めようとしている方だけでなく、現在地域活動やボランティア活動をしていて、障害のある方や高齢者、外国人などに関わっている方にもおすすめです。

会話力アップ講座 ～地域で生かそうみんなの知恵～

地域活動を始めたいという方向けに「話のプロ」で元 NHK エグゼクティブアナウンサーでもある講師アシストの下、他者とのコミュニケーションの方法を学ぶ講座です。第1・2回目では「自分で話し、相手の話を聞く」ワーク、第3・4回では「みんなで話し合う」ワークを行います。自分の考えをまとめ発表する力、相手の話を聞き、考えの整理を手助けをしていく力などを学びます。さまざまな意識や目的を持った方たちと出会いながら、地域への第一歩を踏み出してみませんか。

【日時】令和8年6月1日(月)開講 10時～12時30分(全4回)

【会場】杉並区役所分庁舎(成田東4-36-13) ●地図参照(P13-A)

【講師】木原秋好 (元NHKエグゼクティブアナウンサー)

【対象者】区内在住・在勤・在学の方

【定員】15名

【受講料】無料

【募集締切】5月10日(日) ※受講の可否は、5月15日(金)ごろ通知を発送します。

【事業担当課】地域課(すぎなみ地域大学担当)

●日程と内容

回	日時	内容
1	6月1日(月) 10時～12時30分	会話の中で自分の考えをまとめる
2	6月8日(月) 10時～12時30分	多くのアイデアを出し合い、整理する
3	6月15日(月) 10時～12時30分	一人ひとりの「夢」を「計画」に高める
4	6月22日(月) 10時～12時30分	みんなの力を生かせる活動計画を作る



木原秋好講師

地域活動は一人ではできないからこそ、周囲との協力やつながりが欠かせません。本講座では、その土台となる“会話力”を磨きます。他者と話し合い、影響を受けることで自分の意識が広がっていきます。みんなで知恵を出し合いながら、あなたも地域活動の第一歩を踏み出してみませんか？

こんな方におすすめ

コミュニケーション力をアップさせたい方、地域で仲間づくりをしたい方、自分のやりたいことを明確にしたい方

アートサポーター講座

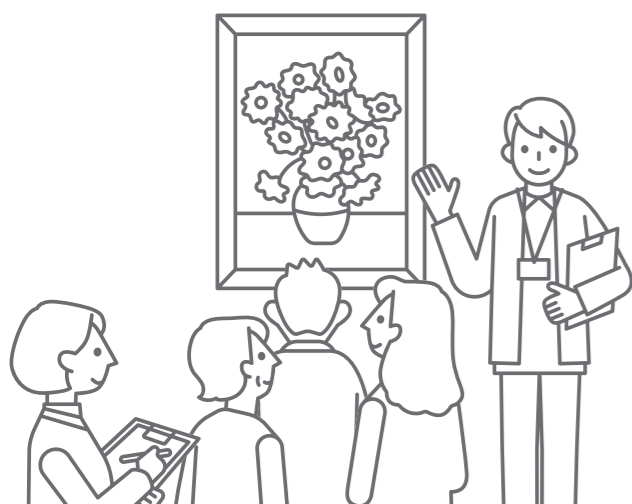
杉並区に存在する文化・芸術資源をあなたのセンスやスキルを生かし、多くの方に広めていきましょう。アートサポーターは、イベントスタッフ、アートガイド、ミュージアムの展示企画、文化事業のモニターなど各自の得意分野を生かし、地域の文化を認識してもらうために多彩な活動をしています。

講座では、アートサポーターの活動に先立ち、大正期から文化を醸成してきた杉並の歴史から現在のアート&カルチャーまで、フィールドワークを交えて学びます。

- 【日時】 令和8年5月21日(木) 開講 (全4回)
- 【会場】 小川ビル 4階(成田東5-42-13) ●地図参照(P13-B)
- 【対象者】 区内在住・在勤・在学の方
- 【定員】 20名
- 【受講料】 2,000円
- 【募集締切】 4月27日(月) ※受講の可否は、5月7日(木)ごろ通知を発送します。
- 【事業担当課】 文化・交流課

●日程と内容

回	日時	内容	講師
1	5月21日(木) 10時~12時30分	・ガイダンス (活動と講座) ・キックオフセッション ・ミニ講座と意見交換 ・アート事業解説①	文化・交流課長 座・高円寺 芸術監督 シライ ケイタ 氏 NPO 法人 TFF 手塚 佳代子 氏
2	5月30日(土) 10時~12時30分	・アート事業解説②③④ ・サポーター活動レポート ・フィールドワーク準備	NPO 法人 TFF 各事業担当 アートサポーター
3	6月11日(木) 10時~13時	・フィールドワーク (荻窪または高円寺) 街なかの何気ないアートや、個性豊かなアートを巡る実習 ※スマートフォンにカメラ機能がある方は撮影をします。	大黒株式会社 代表・アートプロデューサー 大黒 健嗣 氏 アートサポーター
4	6月20日(土) 10時~12時30分	・アート活動のコンプライアンス ・実習のまとめ・発表 ・今後の活動方法と登録案内 ※スマートフォンに通信機能がある方はデータ送信をします。	弁護士 吉村 祐一 氏 NPO 法人 TFF 手塚 佳代子 氏 NPO 法人 TFF 水落 聖名子 氏 文化・交流課長



講座
修了後は?

個人個人に適した活動を選んでいただけます。年数回のミーティングで意見交換・打ち合わせ・実施報告を行い、自分のペースで自主的に参加したいプランに関わっていただけます。

学校介助員 ボランティア講座

区立小・中学校の介助員ボランティアとして、学習や生活上の配慮が必要な児童・生徒の学校での安全管理や介助を行うための知識・心構えなどを習得する講座です。あわせて杉並区の特別支援教育の制度や発達障害についても、講義を通じて学びます。

- 【日時】 令和8年5月25日(月) 9時30分~11時45分
- 【会場】 杉並区役所分庁舎(成田東4-36-13) ●地図参照(P13-A)
- 【対象者】 区内在住・在勤・在学の方
- 【定員】 30名
- 【受講料】 500円
- 【募集締切】 4月29日(水) ※受講の可否は、5月8日(金)ごろ通知を発送します。
- 【事業担当課】 多様な学び支援課

●日程と内容

日時	内容	講師
5月25日(月) 9時30分~11時45分	介助員ボランティアの役割と心構え	多様な学び支援課



講座
修了後は?

小・中学校の介助員ボランティアとして児童・生徒の付添いや、介助などの活動を行うことができます。活動は、月曜~金曜(土曜日もあり)の午前8時30分~午後3時30分の間で、日数・時間については、活動する学校と調整します。

【活動時の報酬・交通費の支給】
1回あたり2,200円支給(交通費の実費弁償)

知的・精神障害者 ガイドヘルパー講座

一人で外出するのに困難を伴う知的・精神障害の方の要望に応じて外出に付き添い、障害者の方の余暇・社会参加をお手伝いするガイドヘルパーとして活動するための知識や技術を学ぶ講座です。座学だけでなく、実習や移動支援事業所との懇談も行います。

【修了の要件】修了証明書の取得には、全日程への出席が必要となります(欠席・遅刻・早退不可)。

- 【日時】令和8年6月13日(土)開講 (全4回) ※時間は各回で異なります。下の表でご確認ください。
- 【会場】杉並区役所分庁舎(成田東4-36-13) ●地図参照(P13-A)
- 【対象者】区内在住・在勤・在学の方
- 【定員】20名
- 【受講料】3,500円
※令和8年度から受講料全額助成あり(講座修了後3か月以内に区内事業者に登録し、3か月間の継続勤務が確認できた段階で助成)

【募集締切】5月24日(日) ※受講の可否は、書類審査の上、5月29日(金)ごろ通知を発送します。

【事業担当課】障害者施設支援課

●日程と内容

回	日時	内容	講師
1	6月13日(土) 9時~18時	開講式 ホームヘルプサービス概論 ホームヘルパーの職業倫理 知的障害者及び精神障害者の疾病・障害の理解	社会福祉法人同愛会 阿部 陽平 氏 日本精神遅滞教育研究会会長 古山 恵治 氏
2	6月14日(日) 9時~17時10分	障害者(児)福祉の制度とサービス ガイドヘルパーの制度と業務 障害者(児)の心理 移動支援の基礎知識 実習オリエンテーション	株式会社朝焼け 小泉 賢貴 氏 社会福祉法人同愛会 森川 慶太 氏
3	6月15日(月) ~8月12日(水) のうち1日 ※9時から17時のうち 6時間程度 ※実習内容により異なります。	移動支援実習 移動の支援に係わる技術 ※実習の詳細は講座内で お知らせします	社会福祉法人同愛会 ひゅーまんネット 森川 慶太 氏 大川原 ゆみ子 氏
4	8月22日(土) 9時30分~12時	実習のふりかえり 区内事業所との懇談 修了証明書の授与	障害者施設支援課職員 社会福祉法人同愛会 森川 慶太 氏



ガイドヘルパー活動紹介
すぎなみビトMOVIE
(YouTube 杉並区公式チャンネル)



講座
修了後は?

講座修了後は、移動支援事業所にガイドヘルパーとして登録し、知的・精神障害の方の移動支援に従事します。
【活動時の報酬・交通費の支給】登録する事業所によって異なります。

ゲートキーパー養成講座

ゲートキーパーとは悩みを抱えた人に気づき、声をかけ、話を聞いて必要な支援につなげ、見守る人のことです。特別な資格はいりません。

この講座では、身近な方から「死にたい」と言われたときに、どのように話を聞くのか、言葉かけのかを学びます。身近な人に「寄り添う人」を増やし、社会全体で自殺対策できる地域づくりを目指していきます。

- 【日時】令和8年6月25日(木) 10時~12時
- 【会場】杉並区役所分庁舎(成田東4-36-13) ●地図参照(P13-A)
- 【対象者】区内在住・在勤・在学の方
- 【定員】40名
- 【受講料】無料
- 【募集締切】6月3日(水) ※受講の可否は、6月10日(水)ごろ通知を発送します。
- 【事業担当課】保健予防課

●日程と内容

日時	内容	講師
6月25日(木) 10時~12時	ゲートキーパー養成講座	自殺予防団体「風のとびら」代表 飯田 佳子 氏



自殺に追い込まれるということは「誰にでも起こりうる危機」であり、特別な人だけの問題ではありません。区では9月、3月を杉並区自殺予防月間とし、重点的に普及啓発に取り組んでいます。

講座
修了後は?

ゲートキーパーとして特別な活動の場はありませんが、日々の生活の中でゲートキーパーとしての意識を持ち、それぞれの立場でできることから行動することで、自殺予防にお力添えいただくことを期待しております。

ゲートキーパー活動紹介
すぎなみビトMOVIE
(YouTube 杉並区公式チャンネル)



福祉車両 運転協力員講座

「福祉有償運送」(移動サービス)の運転協力員として活動するため、「道路運送法及び施行規則」に基づく知識や技術を学ぶ講座です。「福祉有償運送」とは、高齢者や障害者などの移動困難者が十分な移動を公共交通機関では確保できない場合、NPO 法人等が会員に対し自家用車等により、非営利対価で行う個別移動サービスです。

【日時】令和8年7月26日(日) 9時15分～18時45分

【会場】ウエルファーム杉並(天沼3-19-16) ●地図参照(P13-C)

【対象者】区内在住・在勤・在学の方

【その他特別な条件】

免許取得後3年以上経過した概ね68歳未満の方(過去3年以内に免許停止以上の処分なし)

【定員】12名

【受講料】1,000円

【募集締切】7月1日(水) ※受講の可否は、7月8日(水)ごろ通知を発送します。

【事業担当課】保健福祉部管理課

●日程と内容

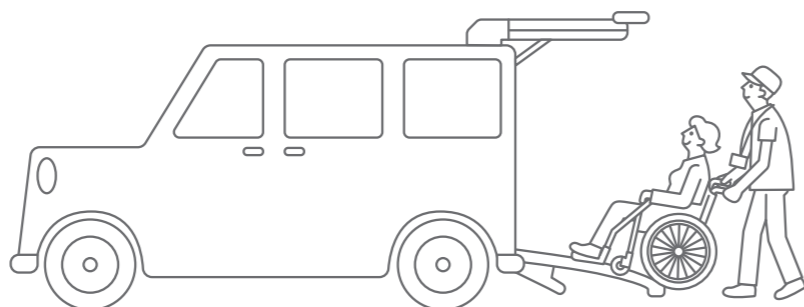
日時	内容	講師
7月26日(日) 9時15分～18時45分	オリエンテーション 移動サービスの概要 接遇・介助について 移動サービスの運転 緊急時対応と安全運転 利用者理解 介助実技 福祉車両の取扱い実技 運転実技 セダン等乗降介助実技 講評とまとめ	NPO 法人 全国移動サービスネットワーク (全国移動ネット)

講座 修了後は？

NPO法人等の福祉有償運送団体に登録し、運転協力員として活動します(会費が必要な団体もあります)。

【活動時の報酬・交通費の支給】

運転協力員の活動に対して、報酬や交通費等が各団体から支給されます(支給金額は団体毎に違いがあります)。



救急協力員講座

あなたの大切な人が突然倒れたら、あなたは冷静に対応できますか？身近な場所で傷病者が発生したときに、医師や救急隊が到着するまでの間、適切な応急救護活動を行うための知識や技術を学ぶ講座です。東京消防庁認定の普通救命講習及び杉並区の救命救急体制の現状や救急協力員制度の概要・役割の講義のほか、主に実習形式で心肺蘇生法とAED(自動体外式除細動器)の操作方法等を学びます。

●①～③、いずれかの1日をご受講ください。

日程①

【日時】令和8年5月22日(金) 13時30分～16時45分

【会場】杉並保健所 4階運動室(荻窪5-20-1) ●地図参照(P13-D)

【募集締切】4月29日(水) ※受講の可否は、5月7日(木)ごろ通知を発送します。

日程②

【日時】令和8年6月29日(月) 9時15分～12時30分

【会場】杉並保健所 4階運動室(荻窪5-20-1) ●地図参照(P13-D)

【募集締切】6月8日(月) ※受講の可否は、6月12日(金)ごろ通知を発送します。

日程③

【日時】令和8年7月2日(木) 9時15分～12時30分

【会場】杉並保健所 4階運動室(荻窪5-20-1) ●地図参照(P13-D)

【募集締切】6月11日(木) ※受講の可否は、6月18日(木)ごろ通知を発送します。

【対象者】区内在住・在勤・在学の方(16歳以上)

【その他特別な条件】

区内在住・在勤・在学の方(16歳以上)で「救命技能認定証」をお持ちでない方が対象です。既に認定証をお持ちの方(期限切れの方を含む)や、救急協力員に登録している方は受講できません。

【定員】各回 20名

【受講料】500円 ※活動に対する報酬・交通費等の支給はありません。

【事業担当課】健康推進課

講座 修了後は？

講座修了後は東京消防庁発行の「救命技能認定証」が交付され、救急協力員として杉並区に登録されます。救急協力員は杉並保健所が主催する応急手当自主研修会、及び専門研修会に参加することができます。

AEDとは

心臓がけいれんし血液を送り出すポンプ機能を失った状態(心室細動)になった際、心臓に対して電気ショックを与え、正常なリズムに戻すための医療機器です。医療従事者でない一般市民でも利用できるようになり、杉並区でも区役所、地域区民センター、保健センター、ゆうゆう館、図書館、体育館、プール、区立小・中学校・保育園・児童館など人が多く集まるところに設置しています。



救急協力員 上級講座

身近な場所で傷病者が発生したときに、医師や救急隊が到着するまでの間、適切な応急救護活動を行うための知識や技術を学ぶ講座です。東京消防庁認定の普通救命講習で行う成人の心肺蘇生、AED（自動体外式除細動器）の使用方法、窒息の手当、止血の方法に加え、小児・乳児の心肺蘇生、傷病者管理、外傷の応急手当、搬送法の講習及び杉並区の救命救急体制の現状や救急協力員制度の概要・役割を学びます。

● ①または②、いずれかの1日をご受講ください。

日程①
【日時】 令和8年5月23日(土) 9時15分～17時30分
【会場】 杉並保健所 4階運動室(荻窪5-20-1) ●地図参照(P13-D)
【募集締切】 4月29日(水) ※受講の可否は、5月8日(金)ごろ通知を発送します。
日程②
【日時】 令和8年6月28日(日) 9時15分～17時30分
【会場】 杉並保健所 4階運動室(荻窪5-20-1) ●地図参照(P13-D)
【募集締切】 6月7日(日) ※受講の可否は、6月12日(金)ごろ通知を発送します。

【対象者】 区内在住・在勤・在学の方(16歳以上)

【その他特別な条件】

※「上級救命技能認定証」や「応急手当普及員認定証」をお持ちでない方が対象です。すでにどちらかの認定証をお持ちの方(期限切れの方を含む)は受講できません。なお救急協力員に未登録の方を優先いたします。

【定員】 各回 20名 【受講料】 1,000円 ※活動に対する報酬・交通費等の支給はありません。

【事業担当課】 健康推進課

講座修了後は東京消防庁発行の「上級救命技能認定証」が交付され、救急協力員として杉並区に登録されます。救急協力員は杉並保健所で行う応急手当自主研修会、及び専門研修会にて技能を向上させることができます。



すぎなみ地域大学 会場地図

A 杉並区役所 分庁舎

成田東4-36-13
●JR「阿佐ヶ谷」駅より徒歩10分
●地下鉄丸ノ内線「南阿佐ヶ谷」駅より徒歩3分

B 小川ビル

成田東5-42-13
●JR「阿佐ヶ谷」駅より徒歩8分
●地下鉄丸ノ内線「南阿佐ヶ谷」駅より徒歩1分

C ウェルファーム杉並

天沼3-19-16
●JR・地下鉄丸ノ内線「荻窪」駅より徒歩10分

D 杉並保健所

荻窪5-20-1
●JR・地下鉄丸ノ内線「荻窪」駅より徒歩5分

4月1日(水)
募集開始

申し込み方法

各講座の締切日(必着)までに、右のいずれかの方法でお申し込みください。

受講の可否を申込者全員に郵送でお知らせします。
(申込者が定員を上回った場合は抽選となります)

※学長講演会の受講可否については裏表紙「抽選結果」をご確認ください。

持参 郵送 で申し込み

→右の「受講申込書」に記入のうえ、下記まで持参または郵送してください。

〒166-0015
杉並区成田東 4-36-13 杉並区役所分庁舎 2階
区民生活部 地域課 協働推進係 すぎなみ地域大学担当

※持参の場合は、平日9時から17時までの受付となります

FAX で申し込み

→右の「受講申込書」に記入のうえ、下記まで FAX してください。

FAX 03-3312-2387

インターネット で申し込み

↓下の URL から申込みフォームに必要事項を入力し、送信してください。

<https://member.sugi-chiiki.com/tiikidaigaku/>

地域コム 地域大学

検索



受講料について

- ① 受講料は、原則として講座の第1回目に会場に持参し、納付してください。
- ② 納入された受講料は、どのような理由で受講を取りやめた場合でも返金いたしません。
- ③ 受講場所(施設見学・現場実習を含む)までの交通費は、受講者の負担となります。

受講に関するご注意

すぎなみ地域大学は、学校教育法上の「大学」ではありません。

- ① 講師の都合や事故・悪天候・交通機関の運転休止等の理由により、やむを得ず講座内容や講師、日時を変更して実施する場合や休講になる場合があります。
- ② 欠席した場合の補講は行いません。
- ③ 昼食が必要な場合は、各自でご用意ください。
- ④ 託児付きの講座はありません。また、お子さまを連れての受講もできませんのでご了承ください。
- ⑤ 他の受講者の迷惑となる行為、講座の進行を妨げるような行為があった場合には、受講をお断りすることがあります。
- ⑥ 受講にあたっては、各会場の駐車場は利用できません。車での来場はご遠慮ください。
- ⑦ 受講決定後のキャンセル、事前連絡のない遅刻、欠席等が続く方については、その後の受講をお断りすることがあります。
- ⑧ 感染症や、自然災害などの被害・影響によっては、講座の開講そのものを中止する場合があります。また、応募状況等によっては、同様の措置をとる場合があります。
- ⑨ 講座中、許可のない写真撮影・録画・録音はお控えください。

問い合わせ 地域課協働推進係 すぎなみ地域大学担当

03-3312-2381 平日 8時30分～17時

tiikidaigaku-t@city.suginami.lg.jp



わからないことがあればなんでも聞いてくださいね。



↑↑↑ FAX:03-3312-2387 ↑↑↑

令和8年度 すぎなみ地域大学 受講申込書

- ◎申込書は、お一人様1講座ごとにご記入ください。(複数講座へお申し込みの場合は、この用紙をコピーしてご使用ください)
- ◎記入漏れがあると受付できないことがありますのでご注意ください。
- ◎救急協力員講座、救急協力員上級講座にお申し込みの方は受講希望日を必ずご記入ください。

講座名		救急協力員(上級)講座 受講希望日	
ふりがな		月 日	
氏名		年齢	歳
自宅住所		申込日現在	
(〒 -)			
在勤・在学の方		勤務先・学校名	住所
			杉並区
電話番号	- -	携帯番号	- -
		FAX 番号	- -
連絡のつきやすい時間帯		メールアドレス	
<p>●申込の動機と修了後の活動などについてお書きください。</p> <p>(例) この講座に対する期待、興味のある活動、これまでの地域活動の経験、修了後に活かすことができそうな知識・経験など</p> <p>●「すぎなみと私」講演会にお申し込みの方は、登壇者お二人への質問等がありましたらこちらに記入ください。</p> <p>-----</p> <p>-----</p> <p>-----</p> <p>-----</p> <p>-----</p> <p>-----</p> <p>-----</p> <p>-----</p> <p>-----</p> <p>-----</p>			

↑ 当申込書にご記入のうえ 持参 郵送 FAX いずれかの方法でお送りください。 ※14 ページ参照

FAXでお申し込みいただいた方には、「受講申込書受信のお知らせ」をFAX番号記入欄に記載された番号あてにFAX送信します。受信のお知らせ(FAX)が2～3日経過しても届かない場合は、地域課協働推進係 すぎなみ地域大学担当(03-3312-2381)へお問い合わせください。

個人情報の取扱いについて

すぎなみ地域大学は「杉並区個人情報の保護に関する条例」に基づいて、個人情報の収集・利用・管理を行っています。受講申込書にお書きいただいた個人情報については「講座の運営に関する連絡、すぎなみ地域大学が行う活動調査」に利用します。また、すぎなみ地域大学の運営の一部を担うひらがなネット株式会社及び各講座の受託団体が、講座実施のために利用させていただきます。その場合も、同条例に準じて個人情報を取り扱い、上記以外の目的での利用はいたしません。