

↑↑↑ FAX:03-3312-2387 ↑↑↑

## 令和5年度 すぎなみ地域大学 受講申込書

- ◎申込書は、お一人様1講座ごとにご記入ください。  
(複数講座へお申し込みの場合は、この用紙をコピーしてご使用ください)
- ◎記入漏れがあると受付できないことがありますのでご注意ください。
- ◎救急協力員講座にお申し込みの方は受講希望日を必ずご記入ください。

申込日	年	月	日
-----	---	---	---

講座名	救急協力員講座 受講希望日		
	第1希望	月	日
	第2希望	月	日
ふりがな			
氏名	年齢	申込日現在	
		歳	
自宅住所	(〒 - )		
在勤・在学の方	勤務先・学校名	住所 杉並区	
電話番号	- -	携帯番号	- -
		FAX番号	- -
連絡のつきやすい時間帯		メールアドレス	

### ●受講の動機と修了後の活動についてお書きください。

「この講座に対する期待」「興味のある活動」「これまでのNPO・ボランティア活動経験」「活かすことのできるような知識・経験」などの受講動機と、「講座修了後、どのような活動をしていくつもりか」についてご記入ください。

.....

.....

.....

.....

.....

.....

.....

.....

.....

↑ 当申込書にご記入のうえ **持参** **郵送** **FAX** いずれかの方法でお送りください。※11ページ参照

FAXでお申し込みいただいた方には、「受講申込書受信のお知らせ」をFAX番号記入欄に記載された番号あてにFAX送信します。受信のお知らせ(FAX)が2~3日経過しても届かない場合は、地域課協働推進係 すぎなみ地域大学担当(03-3312-2381)へお問い合わせください。

### 個人情報の取扱いについて

すぎなみ地域大学は「杉並区個人情報保護条例」に基づいて、個人情報の収集・利用・管理を行っています。受講申込書にお書きいただいた個人情報については「講座の運営に関する連絡、すぎなみ地域大学が行う活動調査」に利用します。また、すぎなみ地域大学の運営の一部を担うひらがなネット株式会社及び各講座の受託団体が、講座実施のために利用させていただきます。その場合も、「杉並区個人情報保護条例」に準じて個人情報を取り扱い、上記以外の目的での利用はいたしません。

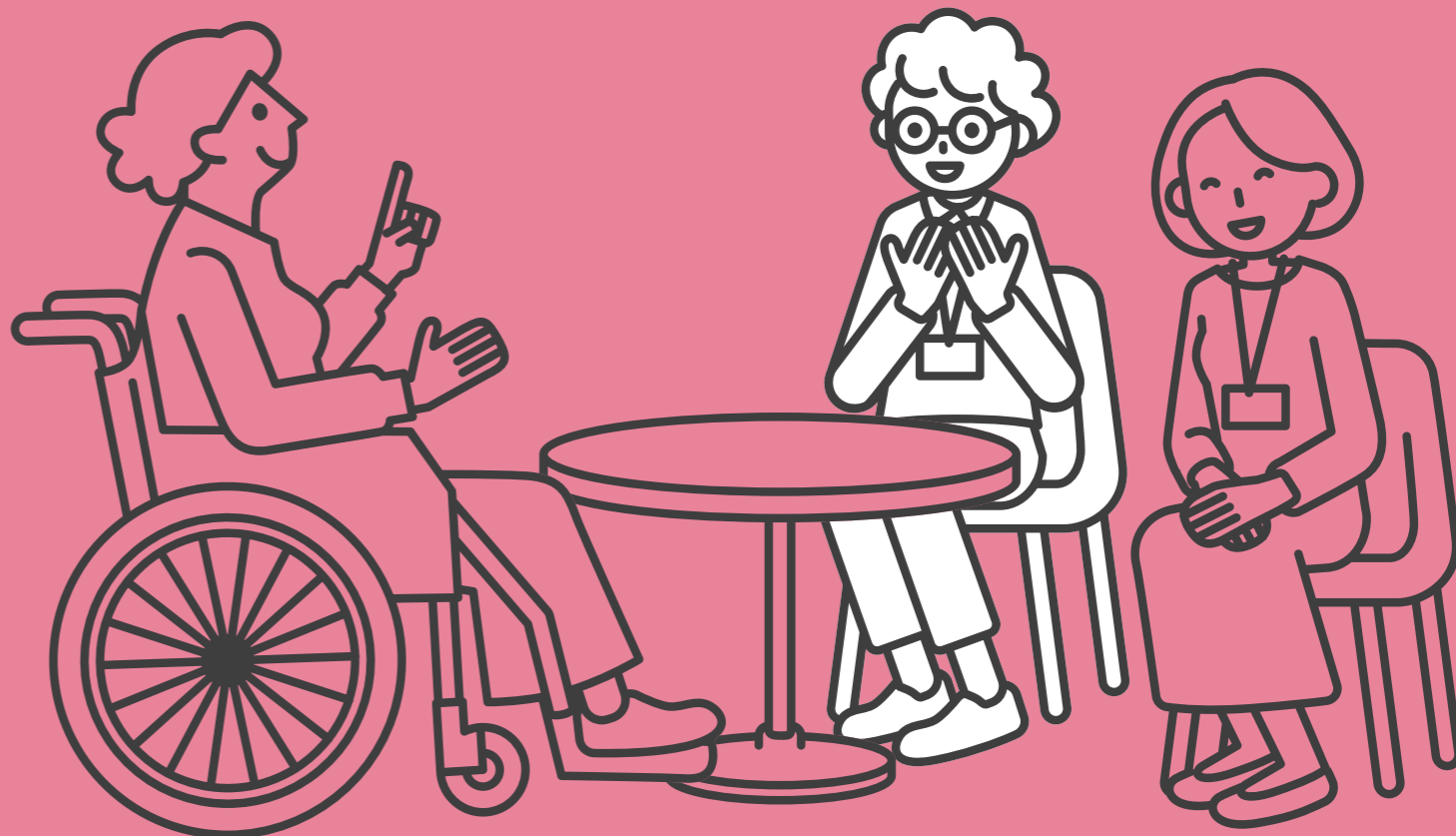
地域活動の一步を、ここから

# すぎなみ地域大学

令和5年度 募集案内

8月

9月



## 地域で生かそう、 あなたの力。

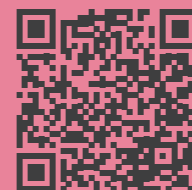
地域活動 **基礎** コース

まちとつながる！ まちあわせカフェ  
はじめての地域活動 ウォーミングアップ講座

地域活動 **実践** コース

地域防災コーディネーター養成講座  
傾聴ボランティア養成講座  
ゲートキーパー養成講座  
救急協力員講座  
救急協力員 上級講座

詳しくは  
こちらを  
ご覧ください



杉並区地域課協働推進係 ☎ 03-3312-2381

平日 8時30分~17時

地域で  
生かそう、  
あなたの力。



## すぎなみ地域大学 募集案内 CONTENTS

- すぎなみ地域大学とは ... 3
- すぎなみ地域大学 受講Q & A ... 3
  
- 地域活動基礎コース
  - ・まちとつながる！まちあわせカフェ ... 4
  - ・はじめての地域活動 ウォーミングアップ講座 ... 5
  
- 地域活動実践コース
  - ・地域防災コーディネーター養成講座 ... 6
  - ・傾聴ボランティア養成講座 ... 7
  - ・ゲートキーパー養成講座 ... 8
  - ・救急協力員講座 ... 9
  - ・救急協力員 上級講座 ... 10
  
- すぎなみ地域大学 会場案内 ... 10
- 申し込み方法（7月1日募集開始） ... 11
- 受講申込書 ... 12

ご協力をお願い  
します



感染症対策について  
のお願い

- ・ 感染症予防のため定員を減らして開講します。
- ・ マスクの着用については本人の判断にお任せしますが、受講中のマスク着用にご協力いただくと幸いです。
- ・ 手指の消毒にもご協力をお願いします。

### すぎなみ地域大学とは

地域活動に必要な知識・技術を学び、仲間を助け、区民の皆様が地域社会に貢献する人材、協働の担い手として活躍するための仕組みとして、平成18年4月に開校し、これまでに17,000人近い方が学びました。

講座修了後は、多くの方がNPO法人などの団体に加入したり、仲間で団体を立ち上げたり(26団体)、区のボランティアに登録するなど、学んだ知識を活かしてさまざまな分野の地域活動に参加しています。



すぎなみ地域大学は  
学ぶ楽しさと  
まちに貢献する喜びを  
皆様に提供します。

### すぎなみ地域大学基本理念

- 1 区民の社会貢献意欲を喚起し、自らの学びの成果を地域社会の中で活かす「協働の担い手」を育てる
- 2 地域貢献活動を担うNPO団体等を人材面から支援し、相互に連携・協力して「協働の輪」を広げる
- 3 地域の課題解決に向け、区民が知恵と力を出し合い取り組む「協働社会の基盤」をつくる

### すぎなみ地域大学 受講 Q & A

教室内で  
飲食はできますか。

原則講座中の飲食は禁止ですが、水分補給のためお茶などを飲むことに問題はありません。また、午前から午後にまたがる講座の場合、昼休み時間中に教室で昼食をとることはできます。ただし、講座の開始前に早く来て、または終了後に居残って食事をとることはできません。

受講生同士でつながりたいです。  
連絡先を聞いてもいいですか。

受講生の個々のこととなりますので、地域大学として特に規制はしていません。それぞれでご判断いただければと思います。お互いに合意できれば問題はありません。

自分たちの地域活動のイベントチラシ等を、  
参加者の方に配ってもいいですか。

地域課職員のほうで事前に確認させていただいたうえで判断させていただきます。チラシ等を配布したい場合は、まずスタッフにお声がけください。なお基本的には、当日、その場ですぐに配布することはできません。

講座の様子を SNS やブログで  
紹介してもいいですか。

許可があつて撮られた画像であっても、SNSやインターネット上への投稿は行わないでください。また、同様に配布資料などの投稿も行わないでください。受講決定の取り消しのほか、肖像権、著作権の侵害になる場合があります。

子どもを連れて受講はできますか。  
もしくは託児サービスはありますか。

お子様等、受講資格のない方を連れての受講はできません。また、託児サービスはありません。

長寿応援ポイントは  
もらえますか。

60歳以上ですぎなみ地域大学の「実践コース」を受講した方には、講座1コマにつき1枚の長寿応援ポイントをお渡しします。

募集案内に掲載されている活動以外に  
どのような活動、団体があるか  
知りたいです。

ボランティア活動については杉並ボランティアセンターに、NPO等の地域で活動している団体についてはすぎなみ協働プラザにお問い合わせください。

みなさまの学びの時間が、  
充実したものになるよう、  
しっかりとした環境づくりを  
心がけたいと思います。  
お気配なご声掛けください。



まちあわせ  
街逢瀬マチコ  
©2020 MIHO ITO

# まちとつながる！ まちあわせカフェ

「まちあわせカフェ」は、まちと関わりをもっとみたいけど何をしたいかわからないという方を対象に、まちとつながるきっかけをつくっていく初心者向けの講座です。ワークショップ形式の講座を通して、3つの「まちあわせ」をご提供します。

- ①杉並のまちをもっと知る「まち」との“まちあわせ”
  - ②一緒に学ぶ受講生同士が仲間になったり、まちで活躍するゲストの話を聞いたりする「まちのひと」との“まちあわせ”
  - ③自分のやりたいこと・新たな一面に気づく「新しい自分」との“まちあわせ”。
- これらの“まちあわせ”を通して、まちで活動始める自分の姿を自由に描いていきます。

- 【日時】令和5年8月21日(月)開講 14時～16時(全3回)
- 【会場】杉並区役所分庁舎(成田東4-36-13)
- 【対象者】区内在住・在勤・在学の方
- 【定員】12名
- 【受講料】無料
- 【募集締切】7月30日(日)  
※受講の可否は、8月7日(月)ごろ通知を発送します。
- 【事業担当課】地域課(すぎなみ地域大学担当)



昨年度の講座風景



昨年度の講座風景

## ●日程と内容

回	日時	内容
1	8月21日(月) 14時～16時	【オリエンテーション】 仲間について知る／自分について知る／杉並のまちを知る
2	8月28日(月) 14時～16時	【杉並で活躍するゲストによるトークセッション】 ゲストからお話を聞く／活動を始める自分の姿を膨らませる
3	9月4日(月) 14時～16時	【まとめ・振り返り】 これまでの講座を振り返りながら、改めて、今後自分が取り組んでいきたいこと・できることを考え、発表する



仲間づくりをしながら、「まち」に踏み出すためのコミュニケーションスキルを身に付けたい！という方におすすめの講座です。過去の講座では、受講生・ゲスト・講師などの立場も関係なく、多くのつながりが生まれています。カフェのような和やかな雰囲気の中で、自分の暮らしている「まち」について学んでみませんか？

# はじめての地域活動 ウォーミングアップ講座

地域活動を始めようか、迷っている、不安がある方のための講座です。活動に向けてまずはウォーミングアップをはじめよう、人と交流し、地域課題に目を向けます。

当講座では、2回にわたり「コミュニケーション力」を上げるための講義・グループワークを行います。そして、最終回では、地域活動を実践している方々をゲストに招き、インタビュー形式で活動内容等をお話いただきます。受講生のみなさんが感じている町の課題を共有し、意見を出し合う時間も設けます。

- 【日時】令和5年9月26日(火)開講  
13時30分～16時(全3回)
- 【会場】杉並区役所分庁舎(成田東4-36-13)
- 【対象者】区内在住・在勤・在学の方
- 【定員】16名
- 【受講料】無料
- 【募集締切】8月28日(月)  
※受講の可否は、9月5日(火)ごろ通知を発送します。
- 【事業担当課】地域課(すぎなみ地域大学担当)



第1回講師



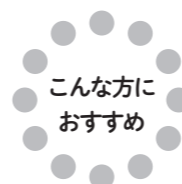
第2回講師



第3回ゲストトーク(イメージ)

## ●日程と内容

回	日時	内容	講師
1	9月26日(火) 13時30分～16時	【コミュニケーション力向上① 活動編】 だれにでも伝わりやすい「やさしい日本語」を知ろう、使おう 障害のある方、高齢者、外国人…だれにでも伝わりやすいことば「やさしい日本語」の考え方を知り、コミュニケーションで使えるようにする講座です。地域活動にも役立ちます。	ひらがなネット株式会社 日本語教育アドバイザー 東京にほんごネット代表 有田 玲子
2	10月3日(火) 13時30分～16時	【コミュニケーション力向上② チーム編】 チーム内の自分の役割を考え、コミュニケーションを円滑にする 多くの地域活動は、団体に所属して行います。リーダー、補佐役、メンバー…いろいろな立場の人がどうまとまり、どのようにコミュニケーションをとっていけばよいのか、一緒に考えます。	NPO法人 CR ファクトリー 代表理事 呉 哲煥 氏
3	10月10日(火) 13時30分～16時	【ゲストトークとグループワーク】 「まちの課題を考え、行動するためのヒント」 3人のゲストを招き、それぞれの活動体験をお話いただきます。その後、まちの課題を共有するグループワークを行います。	ひらがなネット株式会社 清水 果苗



地域活動の経験がない、何かしてみたいけど不安がある、という方におすすめです。また、すでに活動をはじめている方にとっても、役立つ内容となっています。地域の活動を知る機会にもなります。ウォーミングアップの機会ととらえ、ぜひ気軽にご参加ください。

# 地域防災コーディネーター養成講座

現在地域で防災活動をしている方や、これから地域で活動したいと思っている方などを対象に、震災救援所の機能と役割の基礎知識を習得し、「地域防災コーディネーター」として震災救援所や防災市民組織など、地域で活動できる人材を育成するための講座です。防災・減災に関する講義、ワークショップによる演習、実践力を身に付けるための実習を取り入れた総合的な講座となっています。受講修了後は、講座を通して得たスキルを活かして地域の震災救援所や防災市民組織の運営に携わり、より一層の機能強化の役割を果たしていただきたいと願っています。

- 【日時】 令和5年8月19日(土)開講  
10時～12時30分/13時30分～16時(全8回)
- 【会場】 杉並区役所分庁舎(成田東4-36-13)
- 【対象者】 区内在住・在勤・在学の方 【定員】 16名
- 【受講料】 4,000円
- 【募集締切】 7月24日(月) ※受講の可否は、8月4日(金)ごろ通知を発送します。
- 【事業担当課】 危機管理室 防災課



## ●日程と内容

回	日時	内容	講師
1	8月19日(土) 10時～12時30分 13時30分～16時	【基礎講義1】「震災救援所の機能と役割」 地震被害避難者対応だけではなく多機能の役割を学びます。	防災課長 手塚 剛 地域防災コーディネーター 育成機構
2		【基礎講座2】「震災救援所運営管理標準マニュアルの基本を学ぶ」 ◎初動編◎ 庶務情報部を中心に	瀧澤 征宏 氏
3	8月26日(土) 10時～12時30分 13時30分～16時	【演習1】「震災救援所初動立ち上げSUG ゲーム」 発災直後の過酷状態の中での初動対応を学ぶ	地域防災コーディネーター 育成機構 瀧澤 征宏 氏
4		【実習1】「震災救援所備蓄品の各種資機材の取り扱い実習」 (阿佐谷中学校)	
5	9月2日(土) 10時～12時30分 13時30分～16時	【実習2】「防災まち歩き」(成田東地区) 自分の町に置き換えて町の防災危険箇所を学ぶ	
6	●雨天の場合は、 9月9日(土)に延期します。	【演習2】「DIG 災害図上訓練」 地図から見える防災上の強み・弱みを観察する	
7	9月16日(土) 10時～12時30分 13時30分～16時	【実習3】「スマホ防災アプリ活用術」 スマホ防災アプリ活用で防災情報を上手に使える術を学ぶ	防災課担当係長 樋口 純 地域防災コーディネーター 育成機構
8		【振り返り】グループワーク ①講座受講の情報共有 ②先輩修了者の活動事例紹介 ③修了式	瀧澤 征宏 氏

講座  
修了後  
は？

講座修了者のうち、希望者には「杉並区地域防災コーディネーター登録証」が発行され、「杉並区地域防災コーディネーター運営連絡会」に入会することができます。会員として防災課と協働し各種研修・訓練に参加するほか、地域のブロック会議に加わり、防災上の地域課題を共有して課題解決に向けた活動に参加することができます。そして、自分の居住地域の震災救援所や防災市民組織(防災会)に関わり、震災救援所の機能を強化し、多様な人材活用による「活性化された震災救援所」のリーダーとしての役割を果たすことが期待されています。

# 傾聴ボランティア養成講座

傾聴ボランティアとして活動するために必要な知識や技能を学ぶ講座です。ロールプレイやワークを通して傾聴を学び、学習後には活動者の体験を聞くことにより、活動の様子を学びます。講座修了後は、区内の傾聴ボランティアグループ等に加入したり、新規にグループをつくるなどして、杉並ボランティアセンターのコーディネートのもと、福祉施設や個人宅等で傾聴ボランティアとして活動します。

- 【日時】 令和5年9月7日(木)開講 13時30分～16時30分(全6回)
- 【会場】 杉並区役所分庁舎(成田東4-36-13)、杉並区職員会館(成田東5-41-7)
- 【対象者】 区内在住・在勤・在学の方
- 【定員】 20名
- 【受講料】 3,000円
- 【募集締切】 8月9日(水) ※受講の可否は、8月24日(木)ごろ通知を発送します。
- 【事業担当課】 杉並区社会福祉協議会 杉並ボランティアセンター

## ●日程と内容

回	日時	内容	会場	講師
1	9月7日(木) 13時30分～16時30分	オリエンテーション 傾聴理論と体験学習 「傾聴を理解する」	杉並区役所 分庁舎	NPO 法人 パートナーシップ アンドリスニング アソシエーション (P.L.A)
2	9月14日(木) 13時30分～16時30分	傾聴理論と体験学習 「相手の話をきちんと聴く」	杉並区 職員会館	
3	9月21日(木) 13時30分～16時30分	傾聴理論と体験学習 「共感して聴く」	杉並区役所 分庁舎	
4	9月28日(木) 13時30分～16時30分	傾聴実践に向けて	杉並区 職員会館	
5	10月5日(木) 13時30分～16時30分	傾聴理論と体験学習、学習のまとめ	杉並区役所 分庁舎	
6	10月12日(木) 13時30分～16時30分	傾聴ボランティア活動者講話、 今後のボランティア活動について	杉並区役所 分庁舎	

講座  
修了後  
は？

- ・福祉施設や個人宅で傾聴ボランティアとして活動します。
- ・傾聴ボランティアグループに所属して活動します。



# ゲートキーパー 養成講座

ゲートキーパーとは悩みを抱えた人に気づき、声をかけ、話を聞いて必要な支援につなげ、見守る人のことです。特別な資格はいりません。

この講座では、身近な方から「死にたい」と言われたときに、どのように話を聞くのか、言葉かけの学びます。身近な人に「寄り添う人」を増やし、社会全体で自殺対策できる地域づくりを目指していきます。

【日時】令和5年9月12日(火) 10時～12時

【会場】杉並区役所分庁舎(成田東4-36-13)

【対象者】区内在住・在勤・在学の方

【定員】36名

【受講料】無料

【募集締切】8月15日(火) ※受講の可否は、8月29日(火)ごろ通知を発送します。

【事業担当課】杉並保健所 保健予防課

## ●日程と内容

回	日時	内容	講師
1	9月12日(火) 10時～12時	ゲートキーパー養成講座	自殺予防団体「風のとびら」代表 飯田 佳子 氏



自殺に追い込まれるということは「誰にでも起こりうる危機」であり、特別な人だけの問題ではありません。区では9月、3月を杉並区自殺予防月間とし、重点的に普及啓発に取り組んでいます。

講座  
修了後  
は？

ゲートキーパーとして特別な活動の場はありませんが、日々の生活の中でゲートキーパーとしての意識を持ち、それぞれの立場でできることから行動することで、予防にお力添えいただくことを期待しております。

# 救急協力員講座

あなたの大切な人が突然倒れたら、あなたは冷静に対応できますか？ 身近な場所で傷病者が発生したときに、医師や救急隊が到着するまでの間、適切な応急救護活動を行うための知識や技術を学ぶ講座です。東京消防庁認定の普通救命講習及び杉並区の救命救急体制の現状や救急協力員制度の概要・役割についての講義のほか、主に実習形式で心肺蘇生法とAED(自動体外式除細動器)の操作方法等を学びます。

● ①②、いずれかの1日をご受講ください。

## 日程①

【日時】令和5年8月25日(金) 9時15分～12時30分

【会場】杉並区役所分庁舎(成田東4-36-13)

【募集締切】7月27日(木) ※受講の可否は、8月10日(木)ごろ通知を発送します。

## 日程②

【日時】令和5年9月8日(金) 13時30分～16時45分

【会場】杉並区役所分庁舎(成田東4-36-13)

【募集締切】8月13日(日) ※受講の可否は、8月25日(金)ごろ通知を発送します。

【対象者】区内在住・在勤・在学の方(16歳以上)

### 【その他特別な条件】

区内在住・在勤・在学の方(16歳以上)で「救命技能認定証」をお持ちでない方が対象です。すでに認定証をお持ちの方(期限切れの方を含む)や、救急協力員に登録している方は受講できません。

【定員】各回 16名 【受講料】500円

【事業担当課】健康推進課

講座  
修了後  
は？

講座修了後は東京消防庁発行の救命技能認定証が交付され、救急協力員として杉並区に登録されます。救急協力員は杉並保健所が主催する応急手当自主研修会、及び専門研修会に参加することができます。  
※活動に対する報酬・交通費等の支給はありません。

## AEDとは

心臓がけいれんし血液を送り出すポンプ機能を失った状態(心室細動)になった際、心臓に対して電気ショックを与え、正常なリズムに戻すための医療機器です。医療従事者でない一般市民でも利用できるようになり、杉並区でも区役所、地域区民センター、保健センター、ゆうゆう館、図書館、体育館、プール、区立小・中学校・保育園・児童館など人が多く集まる場所に設置しています。



# 救急協力員 上級講座

身近な場所で傷病者が発生したときに、医師や救急隊が到着するまでの間、適切な応急救護活動を行うための知識や技術を学ぶ講座です。東京消防庁認定の普通救命講習で行う成人の心肺蘇生、AED（自動体外式除細動器）の使用方法、窒息の手当、止血の方法に加え、小児・乳児の心肺蘇生、傷病者管理、外傷の応急手当、搬送法の講習及び杉並区の救命救急体制の現状や救急協力員制度の概要・役割についての講義を行います。

【日時】令和5年8月24日(木) 午前9時15分～17時30分

【会場】杉並区役所分庁舎(成田東4-36-13)

【対象者】区内在住・在勤・在学の方(16歳以上)

【その他特別な条件】

※「上級救命技能認定証」や「応急手当普及員認定証」をお持ちでない方が対象です。すでにどちらかの認定証をお持ちの方(期限切れの方を含む)は受講できません。なお救急協力員に未登録の方を優先いたします。

【定員】16名 【受講料】1,000円

【募集締切】7月27日(木) ※受講の可否は、8月10日(木)ごろ通知を発送します。

【事業担当課】健康推進課

MEMO

7月1日(土)  
募集開始

## 申し込み方法

各講座の締切日(必着)までに、右のいずれかの方法でお申し込みください。

受講の可否を申込者全員に郵送でお知らせします。(申込者が定員を上回った場合は、「受講の動機と修了後の活動について」を参考にしたうえで抽選となります)

### 持参 郵送 で申し込み

→裏面の「受講申込書」に記入のうえ、下記まで持参または郵送してください。

〒166-0015  
杉並区成田東 4-36-13 杉並区役所分庁舎 2階  
区民生活部 地域課 協働推進係 すぎなみ地域大学担当

※持参の場合は、平日9時から17時までの受付となります

### FAX で申し込み

→裏面の「受講申込書」に記入のうえ、下記まで FAX してください。

FAX 03-3312-2387

### インターネット で申し込み

↓下の URL から申込みフォームに必要な事項を入力し、送信してください。

<https://member.sugi-chiiki.com/tiikidaigaku/>

地域コム 地域大学 検索



●ご入力いただいたアドレスに、東京共同電子申請・届出サービスから「すぎなみ地域大学受講の申込ありがとうございます」というメールが届きます。(メールが届かない場合には、確認のため下の問い合わせ先までご連絡ください)

講座修了後  
は？

講座修了後は東京消防庁発行の上級救命技能認定証が交付され、救急協力員として杉並区に登録されます。救急協力員は杉並保健所が主催する応急手当自主研修会、及び専門研修会に参加することができます。

### 杉並区役所分庁舎

成田東4-36-13

- JR「阿佐ヶ谷」駅より徒歩10分
- 地下鉄丸ノ内線「南阿佐ヶ谷」駅より徒歩3分

【この会場で実施する講座】

- ・まちとつながる！ まちあわせカフェ
- ・はじめての地域活動 ウォーミングアップ講座
- ・地域防災コーディネーター養成講座
- ・傾聴ボランティア養成講座
- ・ゲートキーパー養成講座
- ・救急協力員講座
- ・救急協力員 上級講座

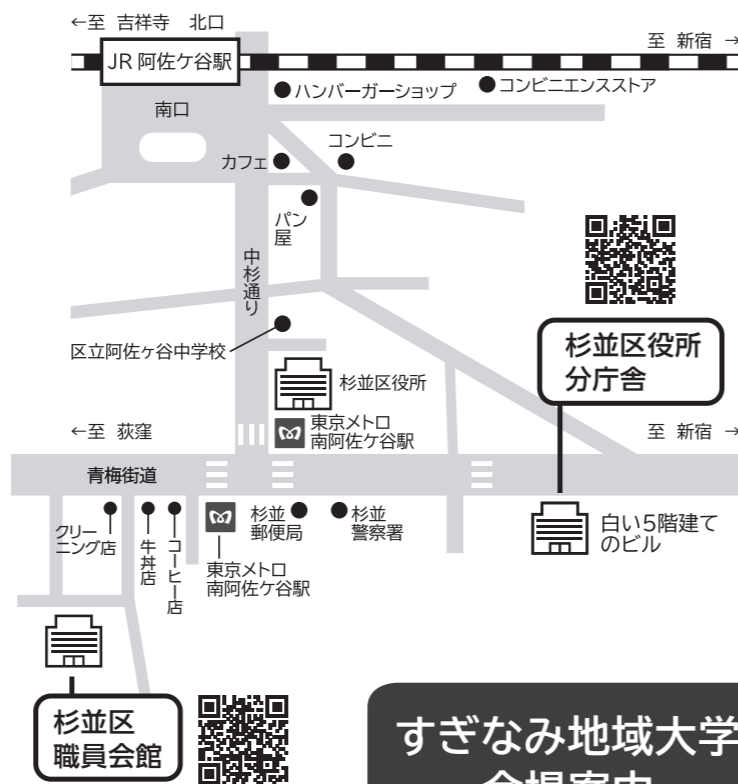
### 杉並区職員会館

成田東5-41-7

- 地下鉄丸ノ内線「南阿佐ヶ谷」駅より徒歩2分

【この会場で実施する講座】

- ・傾聴ボランティア養成講座



すぎなみ地域大学  
会場案内

### 受講料について

- ① 受講料は、原則として講座の第1回目に会場に持参し、納付してください。
- ② 納入された受講料は、どのような理由で受講を取りやめた場合でも返金いたしません。緊急事態宣言等の特別な事情により、講座が途中で中止となった場合でも返金はできません。恐れ入りますがご了承ください。
- ③ 受講場所(施設見学・現場実習を含む)までの交通費は、受講者の負担となります。

### 受講に関するご注意

すぎなみ地域大学は、学校教育法上の「大学」ではありません。

- ① 講師の都合や事故・悪天候・交通機関の運転休止等の理由により、やむを得ず講座内容や講師、日時を変更して実施する場合や休講になる場合があります。
- ② 欠席した場合の補講は行いません。
- ③ 昼食が必要な場合は、各自でご用意ください。
- ④ 託児付きの講座はありません。また、お子さまを連れての受講もできませんのでご了承ください。
- ⑤ 他の受講者の迷惑となる行為、講義の進行を妨げるような行為があった場合には、受講をお断りすることがあります。
- ⑥ 受講にあたっては、各会場の駐車場は利用できません。車での来場はご遠慮ください。
- ⑦ 講座当日は、ご自宅必ず体温測定(検温)をしてください。37.5度以上の発熱や軽い風邪の症状等体調が優れない場合は、ご欠席くださいますようお願いいたします。
- ⑧ 講座会場入室時には検温を行う場合がありますので、時間に余裕を持ってお越しください。
- ⑨ マスクの着用については本人の判断にお任せしますが、受講中のマスク着用にご協力いただくと幸いです。
- ⑩ 受講決定後に自己都合でキャンセルをされた場合には、今後すぎなみ地域大学に申し込まないでください。抽選となった場合は不利になることがあります。
- ⑪ 感染症や、自然災害などの被害・影響によっては、講座の開講そのものを中止する場合があります。また、応募状況等によっては、同様の措置をとる場合があります。
- ⑫ 感染症の状況等によって、定員を増減させる場合があります。

問い合わせ 地域課協働推進係 すぎなみ地域大学担当

03-3312-2381 平日 8時30分～17時

tiikidaigaku-t@city.suginami.lg.jp



わからないことがあればなんでも聞いてください。

