

# すぎなみ地域大学

## 10~12月 2019年度 募集案内



杉並区地域課地域人材育成係



このまちを彩るのは「あなた」





# すぎなみ地域大学は

学ぶ楽しさと  
まちに貢献する喜びを  
皆様にご提供します。

地域活動に必要な知識・技術を学び、仲間を助け、区民の皆様が地域社会に貢献する人材、協働の担い手として活躍するための仕組みとして、2006年4月に開校し、これまでに15,000人を超える方が学びました。

講座修了後は、多くの方がNPO法人などの団体に加入したり、仲間で団体を立ち上げたり（24団体）、区のボランティアに登録するなど、学んだ知識を活かして様々な分野の地域活動に参加しています。

## すぎなみ地域大学学長 木原 秋好の 学長のえっ！ SAY

地域のために「何かしたい」というだけではなかなか活動に結び付きません。実際に動くには見通しが必要です。例えば、近所の一人暮らしのお年寄りの郵便受けにチラシなどがたくさんたまっていることに気づいたとします。しかし自分一人ではきっと助けられない、そんな場合、どのように考えればいいのか。行政やNPOなどはどんな援助をするのか。そこが分かってくると自分にできることが少し見えてくるような気がします。やる気があるときは、すぎなみ地域大学の門を叩いてみてください。

年間40近く開かれる講座では、具体的な課題や解決方法を一通り学ぶことができます。納得するまでいろいろな講座を受けてみてください。最初から目標がはっきり見えている人はいないのでから。



## インデックス

### ■すぎなみ地域大学とは ..... 1

### ■地域活動基礎コース

まちを知る!大人の自由研究 ..... 2

### ■地域活動実践コース

みどりのボランティア講座 ..... 3

杉並どうぶつ相談員講座 ..... 4

福祉車両運転協力員講座 ..... 4

知的障害者ガイドヘルパー講座 ..... 5

救急協力員講座 ..... 6

### ■公開講座

みどりのボランティア講座から

「都市に残された貴重なみどりを守ることの意義」... 7

杉並どうぶつ相談員講座から

「ペットのための災害対策」..... 7

○会場の案内図 ..... 8

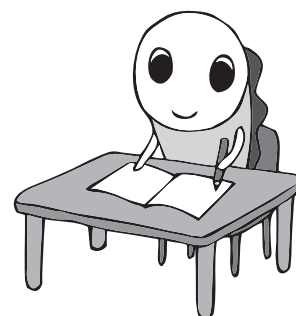
○申込方法 ..... 9

○受講申込書 ..... 10

### ■チャレンジ!ボランティア特別企画

すぎなみ地域大学&杉並ボランティアセンター共同開催

「幸せの届け方 ～ボランティアってなんだ?～」

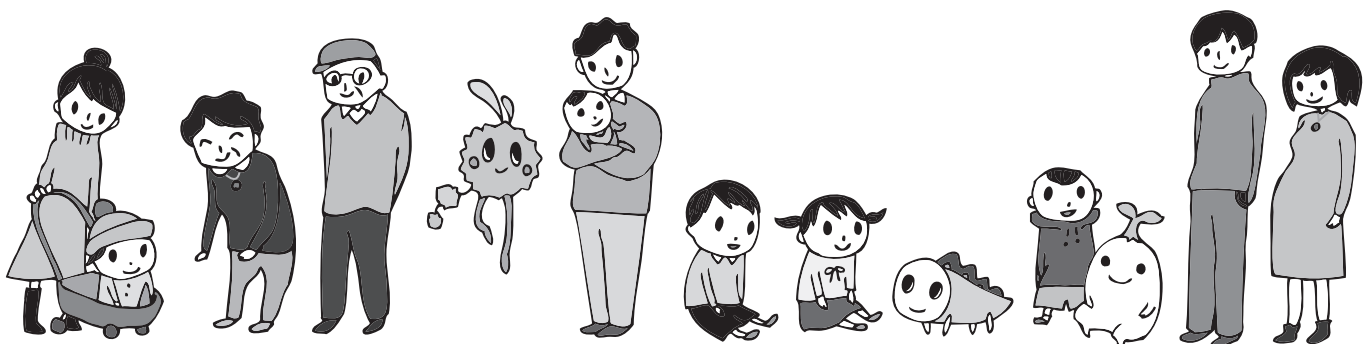


## すぎなみ地域大学基本理念

- ① 区民の社会貢献意欲を喚起し、自らの学びの成果を地域社会の中で活かす「協働の担い手」を育てる
- ② 地域貢献活動を担うNPO団体等を人材面から支援し、相互に連携・協力して「協働の輪」を広げる
- ③ 地域の課題解決に向け、区民が知恵と力を出し合い取り組む「協働社会の基盤」をつくる

NHKのアナウンサーとして取材を行い、後進の取材の指導にあたってきたすぎなみ地域大学の木原秋好学長（元NHKアナウンス室長）等のアドバイスを受けながら、実際に調査を行い、成果の発表まで行う講座です。新たに自分が住んでいる“まち”の課題や可能性に気づき、地域と関わる第一歩を踏み出しましょう。

第1回	10月31日	オリエンテーション／ガイダンス／モデルとなる事例紹介 ◆すぎなみの「○○○」◆○○から見るすぎなみ etc
第2回	11月7日	興味・関心の再発見・知るための「方法」について学ぶ ◆グループワーク（様々な視点からの掘り下げ）
第3回	11月14日	知るための研究計画の作成 ◆グループワーク・アドバイス◆研究計画の修正・精査
第4回	11月28日	自由相談会
第5回	12月12日	成果発表



みどりに興味があり、みどりに関するボランティアをしたいけれど、「何をしたらいいかわからない」という方のためのボランティア入門講座です。座学だけではなく、区内のみどり散策や剪定、花壇の植付けなどの体験実習も行います。

★講座修了後は、「みどりのボランティア杉並」に登録することができ、公園緑地の樹木剪定や落ち葉掃き、区主催の「みどりのイベント」「落ち葉感謝祭」などでボランティア活動を行います。また、「みどりの新聞編集グループ」では、区が発行する緑化に関する情報紙を協働で編集する活動も行っています。

■日時、講座内容、講師…＜全6回＞木曜日 午後1時30分～4時30分 ※第2回のみ午後1時～4時

第1回	10月24日	【公開講座】「都市に残された貴重なみどりを守ることの意義」※P7参照／オリエンテーション	NPO法人ナチュラルリングトラスト 副代表／事務局長 小出 仁志 氏 みどり公園課担当職員	杉並区役所分庁舎
第2回	11月7日	区内のみどり散策	(公財)日本花の会花と緑の研究所 主任研究員・樹木医 和田 博幸 氏 みどり公園課担当職員	荻窪駅→浜田山方面
第3回	11月28日	冬花壇の植付け(実習体験)／ボランティアの活動体験報告	一級造園施工管理技士・グリーンアドバイザー 吉野 華恵 氏 みどりのボランティア杉並 世話人	桃井原っぱ公園
第4回	12月12日	中低木の剪定(実習体験)	(株)大場造園 吉川 修二 氏	梅里区民集会所 梅里中央公園
第5回	1月16日	杉並の自然を知る(生物多様性)	中央大学保全生態学研究室 須田 真一 氏	杉並区役所分庁舎
第6回	2月6日	今後のボランティア活動について／まとめ・発表(グループワーク)	NPO法人ナチュラルリングトラスト 副代表／事務局長 小出 仁志 氏	杉並区役所分庁舎

■対象者……区内在住・在勤・在学の方

■定員……30名

■受講料……無料

■募集締切……10月6日(日) ※受講の可否は10月10日(木)ごろ郵送でお知らせします。

■事業担当課……みどり公園課



## 『みどりのボランティア杉並』活動の一部をご紹介します!



### 区内の公園等でのボランティア活動と区主催のイベントへの参加

区が作成したプログラムに基づいて、月に5回程度、区内の公園等でボランティア活動を行っています。また、区主催のイベント(みどりのイベント・落ち葉感謝祭)にブースを出展しています。

### みどりの新聞「みどりとひと」の発行

区内のみどりやみどりに関わる人々等を紹介するため、「杉並のみどりの情報誌」を発行します。記事の企画や取材、編集等を行います。

★新聞は、町会・自治会の回覧板や区民事務所等の公共施設で配布しています。



## 杉並どうぶつ相談員講座

地域活動実践コース

様々な業界で活躍されている動物分野の専門家を講師として招き、「杉並どうぶつ相談員（動物適正飼養普及員）」として活動するために必要な知識・技術を学ぶ講座です。

★講座修了後は、選考を経て、区長から「杉並どうぶつ相談員（動物適正飼養普及員）」として委嘱されます。人と動物の共生の実現に向けて区民の身近な相談役として「犬や猫の飼い方のアドバイス」や「飼い主のいない猫を増やさない活動支援事業」の支援ボランティア等の活動を行います。

■日時、講座内容、講師…＜全8回＞火曜日 午後2時～4時 ※第1回は午後2時～4時30分、第8回は午後2時～4時45分

第1回	10月29日	【公開講座】「ペットのための災害対策」※P7参照／杉並どうぶつ相談員としての活動	日本動物福祉協会 顧問 獣医師 山口 千津子 氏 生活衛生課職員
第2回	11月5日	人と動物の今までとこれから	日本動物愛護協会 理事長 田畑 直樹 氏
第3回	11月12日	犬について	日本獣医生命科学大学 准教授 獣医師 水越 美奈 氏
第4回	11月19日	猫について	日本動物愛護協会 評議員 動物ライター 加藤 由子 氏
第5回	11月26日	野生動物について	恩賜上野動物園 元園長 小宮 輝之 氏
第6回	12月3日	犬・猫の健康管理について	東京都獣医師会杉並支部 支部長 獣医師 畑 孝 氏
第7回	12月10日	動物関係法令について	弁護士 浅野 明子 氏
第8回	12月17日	動物相談について／今後の活動について	日本動物愛護協会 相談室長 大橋 志保 氏 生活衛生課職員

- 会場……杉並保健所（荻窪5-20-1）地下1階講堂 ■対象者……区内在住の方 ■定員……30名  
 ■受講料……無料 ■募集締切……10月8日（火） ※受講の可否は10月15日（火）ごろ郵送でお知らせします。  
 ■事業担当課……杉並保健所 生活衛生課

## 福祉車両運転協力員講座

地域活動実践コース

「福祉有償運送」（移動サービス）の運転協力員として活動するために必要な、「道路運送法及び施行規則」に基づく知識や技術を学ぶ講座です。「福祉有償運送」とは、移動困難者（要介護者、障害者など）の移動手段が公共交通機関では十分に確保できない場合、NPO法人等が会員に自家用車等で行う個別移動サービスです。

★講座修了後は、NPO等の福祉有償運送団体に登録後、運転協力員として活動します。

■日時、講座内容、会場…＜全3回＞日曜日

第1回	11月10日	午前10時～午後4時50分	オリエンテーション／移動サービスの概要	杉並区役所分庁舎
第2回	11月17日	午前9時30分～午後4時30分	接遇・介助について／移動サービスの運転／緊急時対応と安全運転／利用者理解／福祉有償運送団体紹介	
第3回	11月24日	午前9時30分～午後5時30分	介助実技／福祉車両の取り扱い実技／セダン等乗降介助実技／講評とまとめ	井草森公園（旧杉並中継所）

- 対象者……区内在住・在勤・在学の方で概ね68歳未満で、普通自動車運転免許取得後3年以上経過した方が対象（ただし、過去3年以内に免許停止以上の処分を受けた方は受講不可）。  
 ■定員……20名 ■受講料……1,500円  
 ■募集締切……10月21日（月） ※受講の可否は10月28日（月）ごろ郵送でお知らせします。 ■事業担当課……保健福祉部管理課

※本講座は、道路運送法及び施行規則等に定められた、国土交通大臣が認定するカリキュラムで構成されており、修了者には福祉有償運送（移動サービス）の運転者として活動するために必要な修了証が交付されます。

※修了証の取得には、全ての講座への出席が必要となります。欠席、遅刻、早退すると修了証は交付されませんので、ご注意ください。

※活動日・時間は、登録する福祉有償運送団体と相談のうえ、決定します。また、活動に対する報酬は、団体の基準や活動時間等に応じて支払われます。

知的障害者を対象とした障害者移動支援事業従業者（ガイドヘルパー）として活動するための知識や技術を学ぶ講座です。知的障害者ガイドヘルパーとは、一人で外出するのに困難を伴う知的障害の方の要望に応じて外出に付き添い、障害者の方の余暇・社会参加をお手伝いする仕事です。

★講座修了後は、区が委託する杉並区内の移動支援事業所（約70事業所）にガイドヘルパーとして登録し、区内在住の知的障害の方の移動支援に従事します。

■日時、講座内容、講師…＜全4日＞ ※第2日から第4日までの期間に1日実習（第3日）を行います。詳細は講座内でお知らせします。

第1日	11月16日（土） 午前9時～ 午後5時	開講式／ホームヘルプサービス概論／ホームヘルパーの職業倫理／障害者（児）福祉の制度とサービス／ガイドヘルパーの制度と業務	ひゅーまんネット 管理者 森川 慶太 氏 板橋区立加賀福祉園 施設長 阿部 陽平 氏 （株）朝焼け 代表取締役 小泉 賢貴 氏
第2日	11月17日（日） 午前9時～ 午後5時30分	知的障害者の疾病・障害の理解／障害者（児）の心理／移動支援の基礎知識／実習事前学習	日本精神遅滞教育研究会 会長 古山 恵治 氏 ひゅーまんネット 管理者 森川 慶太 氏
第3日	※表上部を ご参照ください。 午前9時～ 午後4時	移動支援実習／移動支援に関わる技術	ひゅーまんネット 大川原 ゆみ子 氏・津志田 義信 氏
第4日	令和2年 1月25日（土） 午前9時30分～ 11時30分	修了式（修了証明書の授与）／実習を終えて受講生からの質問等／事業所紹介	板橋区立加賀福祉園 施設長 阿部 陽平 氏 ひゅーまんネット 管理者 森川 慶太 氏

※東京都の規定により回数ではなく「第〇日」と表記しています。

- 会 場……杉並区役所分庁舎（成田東4-36-13）3階研修室
- 対 象 者……区内在住・在勤・在学の方 ※知的障害者の移動支援事業従事者資格（介護福祉士等）をお持ちでない方が対象です。
- 定 員……20名
- 受 講 料……2,000円
- 募 集 開 始……9月1日（日）
- 募 集 締 切……10月28日（月） ※受講の可否は11月5日（火）ごろ郵送でお知らせします。
- 事業担当課……障害者施策課
- 注 意 事 項……第1日目に本人確認をいたしますので、免許証・マイナンバーカードなどの本人確認ができる書類をご持参下さい。（詳細については受講決定通知とともに送付する講座案内をご覧ください）

※全課程を修了した方には、知的障害者ガイドヘルパーとして従事できる「東京都障害者（児）移動支援従業者養成研修の修了証明書」が交付されます。

※修了証明書の交付には、全ての講座への出席が必要となります。欠席、遅刻、早退をすると修了証明書は交付されませんので、ご注意ください。また、講座を妨げる行為、著しく受講態度が不良の場合も同様です。

※修了証明書を取得後は、登録する事業所と相談の上、対象となる利用者の希望に合わせて活動日・時間を決定します。また、活動に対する報酬は、事業所の基準や活動時間等に応じて支払われます。





## 救急協力員講座

地域活動実践コース

あなたの大切な人が突然倒れたら、あなたは冷静に対応できますか？

身近な場所で傷病者が発生した時に、医師や救急隊が到着するまでの間、適切な応急救護活動を行うための知識や技術を学ぶ講座です。東京消防庁認定の普通救命講習及び杉並区の救命救急体制の現状や救急協力員制度の概要・役割についての講義のほか、主に実習形式で心肺蘇生法とAED（自動体外式除細動器）の操作方法等を学びます。

★講座修了後は東京消防庁発行の救命技能認定証（自動体外式除細動器業務従事者）が交付され、救急協力員として杉並区に登録されます。救急協力員は杉並保健所で行う応急手当自主研修会、及び専門研修会にて技能を向上させることができます。

- 日 時……10月26日（土）、12月15日（日）のいずれか一日 午前9時～午後1時30分
  - 会 場……杉並保健所（荻窪5-20-1）地下1階講堂
  - 対 象 者……区内在住・在勤・在学の方（16歳以上） ※「救命技能認定証」をお持ちでない方が対象です。既に認定証をお持ちの方（期限切れの方を含む）や、救急協力員、まちかど救急隊に登録している方は受講できません。
  - 定 員……25名
  - 受 講 料……500円
  - 募 集 締 切……①10月26日の回は10月7日（月） ※受講の可否は10月11日（金）ごろ郵送でお知らせします。  
②12月15日の回は11月25日（月） ※受講の可否は11月29日（金）ごろ郵送でお知らせします。
  - 事業担当課……杉並保健所 健康推進課
- ※活動に対する報酬・交通費等の支給はありません。

**AEDとは…** 心臓がけいれんし血液を送り出すポンプ機能を失った状態（心室細動）になった際、心臓に対して、電気ショックを与え、正常なリズムに戻すための医療機器です。医療従事者ではない一般市民でも利用できるようになり、区でも区役所、地域区民センター、保健センター、ゆうゆう館、図書館、体育館、プール、区立小・中学校など人が多く集まるところに設置しています。



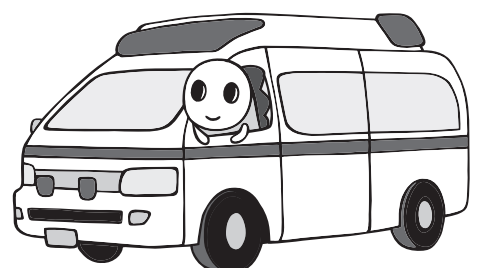
## —— コラム ——

7月上旬の暑い日のことでした。小学校の校庭で少年野球のコーチをしていた私はあまりの暑さのために意識を失ってしまいました。気が付いたのは病院のベットの上でした。

子ども達のことばかりに気を取られ、ろくに水分補給もせずに炎天下に立ちっぱなしでいたせいで熱中症で倒れたようです。後から聞いた話では、急に前かがみになって倒れたようです。その様子を見ていたコーチ仲間が私の周りに集まり、救急車を呼ぶと同時に、意識のない私に心肺蘇生をしたり、校内に置いてあったAEDを取りに行き、これを使って応急処置してくれたとのことでした。

子ども達に万が一のことがあった時の備えに、コーチ仲間の皆で救急救命の講習を受けていたのが役に立ったのですが、子供たちの為ではなくまさか自分がそのお世話になるとは思ってもいませんでした。

※事実をもとに物語にしています。



## 公開講座のご案内

すぎなみ地域大学講座の一部を  
無料で聴講できます。

みどりのボランティア講座(3ページ)の第1回、杉並どうぶつ相談員講座(4ページ)の第1回を公開講座として実施します。(無料で聴講できます)。公開講座1日のみのお申し込みはお電話、またはメールで地域課(すぎなみ地域大学担当)へ。

申込み順で定員になり次第、締め切りとなります。各講座の全日程に申し込まれる方は、9ページの申込方法をご参照ください。

【地域課すぎなみ地域大学担当】 TEL: 03-3312-2381 E-mail: tiikidaigaku-t@city.suginami.lg.jp

※①公開講座名②氏名(フリガナ)③電話番号をご記入の上お申し込みください。

### みどりのボランティア講座から

#### 「都市に残された貴重なみどりを守ることの意義」

都市におけるみどりが減少している現代において、みどりを守っていくことの大切さ、さらには自分たちでみどりを守り、育て続けていく方法を世田谷区での自身の体験を交えながらお伝えします。

【講師】 NPO法人ナチュラルリングトラスト 副代表／事務局長 森林インストラクター

こいで ひとし  
小出 仁志 氏

東京農業大学林学科卒。学生時代より白神山地や知床原生林伐採の自然保護運動に参加。1989年には世田谷の自然環境と歴史的文化的環境を区民とともに守り育てることを目的とする、(財)せたがやトラスト協会(現:世田谷トラストまちづくり)設立と同時に職員となる。都市に残された貴重な自然を守ることの大切さを啓発するため、自然観察会をはじめ、さまざまなイベントの企画運営やボランティア養成事業を担当。また、NPO法人ナチュラルリングトラストの副代表として、都市住民の参加・協力による都市近郊の里山保全活動や、東京都・杉並区・調布市などが行うみどりのボランティア講座の講師のほか、世田谷区内の保育園等で自然体験指導を行っている。



【日時】 10月24日(木) 午後1時30分～3時30分 (午後1時開場)

【会場】 杉並区役所分庁舎(成田東4-36-13)3階研修室 【定員】 30名

### 杉並どうぶつ相談員講座から

#### 「ペットのための災害対策」

東日本大震災及びそれまでの緊急災害における動物救護活動を踏まえ、飼い主、ボランティア、自治体等の平時からの準備、発災時の活動についてお話しします。

【講師】 公益社団法人日本動物福祉協会顧問 獣医師

やまぐち ちづこ  
山口 千津子 氏

1975年大阪府立大学農学部獣医学科卒業。英国・カナダにおいて動物福祉に関する研修を受け、英国王立動物虐待防止協会(RSPCA)のインスペクターの資格を得る。帰国後、(公社)日本動物福祉協会獣医師調査員として活動し、現在顧問として協会の活動に携わっている。1986年の大島の噴火災害から大きな緊急災害時の動物救護活動に関わる。現在、環境省中央環境審議会動物愛護部会委員、仙台市動物愛護推進協議会委員等も務める。



【日時】 10月29日(火) 午後2時～4時 (午後1時30分開場)

【会場】 杉並保健所(荻窪5-20-1)地下1階講堂 【定員】 30名





# 申込方法

各講座の締切日(必着)までに、次のいずれかの方法でお申し込みください。

受講の可否を申込者全員に郵送でお知らせします(申込者が定員を上回った場合は抽選)。

## 郵送または持参の場合

「2019年度すぎなみ地域大学受講申込書(この次のページ)」に必要事項を記入のうえ、下記の宛先までお申し込みください。

〒166-0015 杉並区成田東4-36-13 杉並区役所分庁舎2階  
区民生活部地域課地域人材育成係 宛

## FAXの場合

FAX: 03-3312-2387

## インターネットの場合

下記のURLから申し込みフォームに必要事項を入力し、送信してください。ご入力いただいたアドレスに「すぎなみ地域大学受講の申込ありがとうございます。」というメールが届きますのでご確認ください。(メールが届かない場合は確認のため、お手数ですがページ下部の問い合わせ先までご連絡ください。)



<http://www.sugi-chiiki.com/tiikidaigaku/>

地域コム 地域大学

検索

## 受講料

- 1 受講料は、原則として講座の第1回目に会場に持参し、納付してください。
- 2 納入された受講料は、どのような理由で受講を取りやめた場合でも返金いたしませんので、ご注意ください。
- 3 受講場所(施設見学・現場実習を含む)までの交通費は、受講者の負担となります。

## 講義に関するお願い

- 1 講師の都合や事故・悪天候・交通機関の運転休止等の理由により、やむを得ず講座内容や講師、日時を変更して実施する場合や休講になる場合があります。また応募状況等によっては、講座の開講そのものを中止する場合があります。
- 2 講義に欠席した場合の補講は行いません。
- 3 昼食が必要な場合は、各自でご用意ください。
- 4 託児付きの講座はありません。また、お子さんを連れての受講もできませんのでご了承ください。
- 5 他の受講者の迷惑となる行為、講義の進行を妨げるような行為があった場合には、受講をお断りすることがあります。
- 6 受講にあたっては、各会場の駐車場は利用できません。車での来場はご遠慮ください。

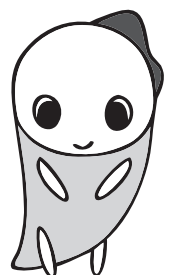
◆すぎなみ地域大学は、学校教育法上の「大学」ではありません。

◆すぎなみ地域大学は「杉並区個人情報保護条例」に基づいて、個人情報の収集・利用・管理を行っています。ご記入いただいた個人情報については、「講座案内及び運営に関する連絡、すぎなみ地域大学が行う活動調査」に利用させていただきます。なお、受講申込書にお書きいただいた内容は、受講される講座の運営団体が講座の実施のために利用します。上記以外の個人情報の利用はいたしません。

## (問い合わせ) 地域課地域人材育成係

TEL: 03-3312-2381 (平日 午前8時30分～午後5時)

E-mail: [tiikidaigaku-t@city.suginami.lg.jp](mailto:tiikidaigaku-t@city.suginami.lg.jp)





●申込書は、お一人様1講座ごとにご記入ください。(複数講座へお申し込みの場合は、この用紙をコピーしてご使用ください。)

●記入漏れがあると受付できないことがありますのでご注意ください。

●救急協力員講座にお申し込みの方は受講希望日を必ずご記入ください。

申込月日	/
------	---

◆すぎなみ地域大学は、「[杉並区個人情報保護条例](#)」に基づいて、個人情報の収集・利用・管理を行っています。ご記入いただいた個人情報については、「講座案内及び運営に関する連絡、すぎなみ地域大学が行う活動調査」に利用させていただくことがあります。なお、受講申込書にお書きいただいた内容は、受講される講座の運営団体が講座の実施のために利用します。



# 幸せの届け方

## ～ ボランティアってなんだ? ～

すぎなみ地域大学&杉並ボランティアセンター共同開催【チャレンジ!ボランティア特別企画】

『幸せを届けるボランティア 不幸を招くボランティア』の著者・田中優先生と一緒に、ボランティアの社会的な価値、自己実現、ボランティアの本質について考え、新しい一歩を踏み出すきっかけを見つけましょう。

これからボランティア活動をやってみようか悩んでいる方を対象に、そもそも「ボランティア」とは何かを考え、また実際のボランティア活動をしている方々の生の声を聴きながら「ボランティア」の本質に迫っていきます!!

**【1部】午後1時30分～2時30分**

**講演「幸せの届け方**

**～ボランティアってなんだ?～**

**無料**

**講師：田中 優 氏**（横浜市立大学非常勤講師）

東京都生まれ。地域でのリサイクルなどの運動を出発点に、環境、経済、平和などさまざまなNGO活動に関わる。2012年末に岡山に移住。翌年、自宅では電力会社との電線をカットし電力会社に頼らない太陽光パネルと独立電源システムによる「オフグリッド生活」を始めた。現在「未来バンク事業組合」理事長、「ap bank」監事、「一般社団法人 天然住宅」代表、「自エネ組」相談役などを務める。

公式サイト：田中優の持続する志 <http://www.tanakayu.com/>



**【2部】午後2時35分～4時30分**

**座談会「活動の実践とそのきっかけ」**

**テーマ：自身のボランティア活動について  
ボランティアを始めたきっかけ**

**パネリスト（ボランティア活動経験者）：**柿澤 卓 氏（みどりの世話人）／  
樋口 蓉子 氏（NPO法人おでかけサービス杉並 理事長）／井村 真 氏（さくら野町会 会長）  
**ファシリテーター：**田中 優 氏

**10月6日(日) 午後1時30分～4時30分(開場:午後1時)**

**【会場】ウェルファーム杉並(杉並区天沼3-19-16)3階** **【定員】**60名(申込み順・定員に達するまで受付) **【申し込み】**電話・メール・FAX  
で①名前 ②フリガナ ③電話番号 ④講演会名を明記の上、下記(地域課すぎなみ地域大学担当)まで。 ※電話申込みは平日の午前8時30分～午後5時

**TEL:03-3312-2381 FAX:03-3312-2387** ✉: [tiikidaigaku-t@city.suginami.lg.jp](mailto:tiikidaigaku-t@city.suginami.lg.jp)