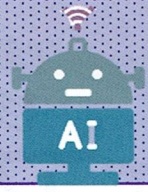


家族介護教室のお知らせ



～AI 技術で簡単歩行測定～

これからも元気に歩ける身体作りを！

日時 令和6年2月26日 13:30～15:00

場所 西荻みなみ（西荻南2-28-14）

参加人数 15人 先着順になります

お問い合わせ・申し込み先

ケア24西荻 03-3333-4668



内容

歩く動画を撮影しAIが解析します。個々の歩容や転倒リスクを測定し歩行状態の改善点とおすすめの運動トレーニングをシートでお渡しします。ご自身の歩行状態を知って安全な歩行でお出かけしませんか？

体操教室開催のお知らせ

日時 毎月第1土曜 11時10分～12時10分

場所 西荻窪診療所2階（西荻南4-2-7）

内容 椅子を使った体操を中心に体幹を意識した体操内容となっています

参加人数 15名程度

参加費 300円（保険代・講師料など）

お問い合わせ・申し込み先（初めて参加される方はご連絡ください）

ケア24西荻 03-3333-4668

第1土曜日に西荻窪診療所2階で体操教室を開催しています。是非ご参加ください♪



杉並区地域包括支援センター

ケア24西荻

〒167-0053

電話：3333-4668

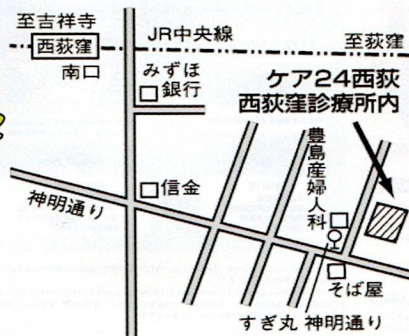
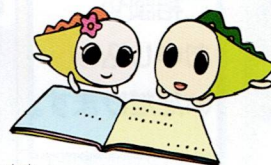
FAX：3333-3968

夜間・日曜・祝日も電話での相談は24時間お受けしています

<窓口開設時間>

平日 9:00～19:00

土曜日 9:00～13:00



- ★所在地
西荻南4-2-7
西荻窪診療所2階
- ★交通
JR中央線西荻窪駅
下車徒歩10分
- ★担当区域
松庵2・3丁目
西荻南1・2・3・4丁目
宮前3丁目