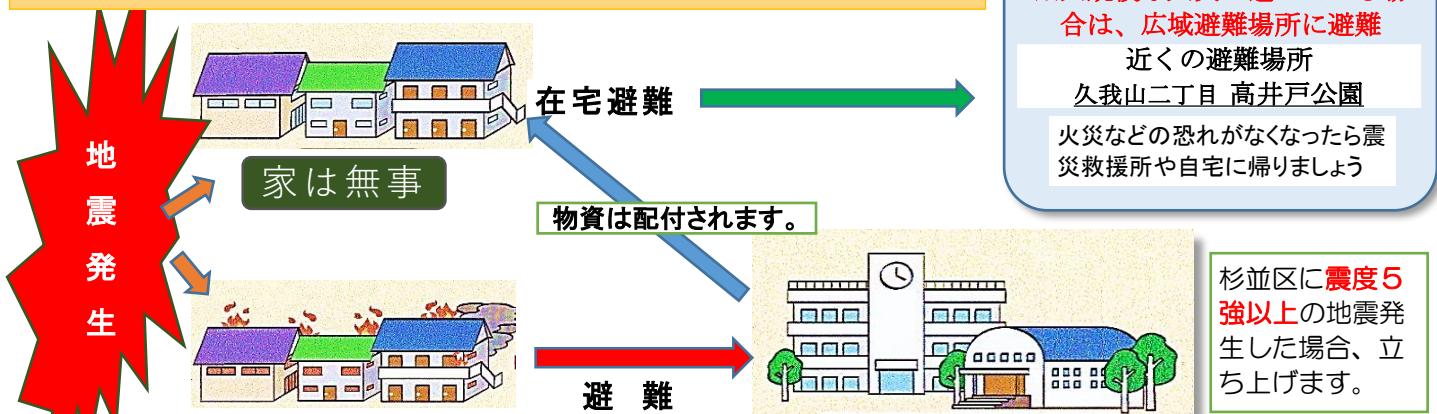


地震が発生したらどうするの!?



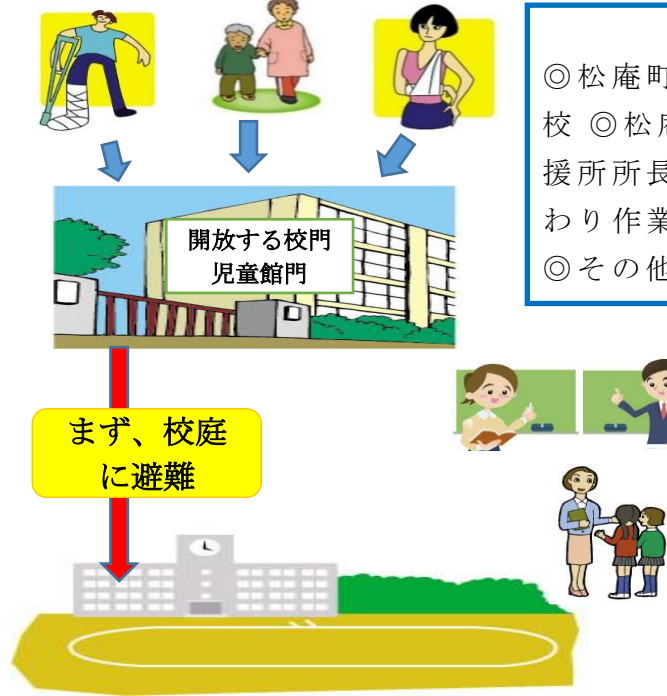
松庵小学校震災救援所

震災救援所運営連絡会

- ◎松庵町会 ◎松庵東町会 ◎久我山西自治会 ◎松庵小学校 ◎松庵小学校 P T A ◎松庵 Y² (ワイワイ) クラブ ◎震災救援所 所長・所長補佐・所員 ◎西荻まこと幼稚園 ◎ひまわり作業所 ◎松庵児童館 ◎松庵保育園 ◎民生児童委員 ◎その他会長が指名する人

学校が開校中で、校長・副校長が在籍しているときは、校内の現状や児童の状況等について協議し、今後の行動を調整する。

この時点で、救援所運営連絡会委員（5～10人）集まったら、手分けして「**施設の安全を確認し**」「外の防災倉庫」から初動用資材を取り出して、校門に掲示板を出し、それぞれの役割分担を決める。
【施設安全点検班・避難者対応班・総括班・衛生班】



施設の安全点検班

- 体育館が使えるか
- 校舎は使えるか
- 下水道は使えるか
(下水道が不通の場合はトイレの準備する)

避難者対応班

- 受付の設置
- 避難者登録カード準備
- 体育館内の滞在スペースと通路スペース等区分の実施
- 避難者の受付

総括班

- 参集する運営連絡会委員から被害状況を確認
- 情報の収集・管理
- ※情報を収集し、区災害対策本部に随時報告する。

衛生班

- 専用受付の設置
- 専用スペースの確保
- 校庭での分散待機
- 体調不良者の受付等

避難者の受付 → **安全が確認出来たら体育館へ誘導**
(避難者は必ず「避難者カード」に記載してもらう)

- 症状のある避難者専用スペース
- 濃厚接触者専用スペース
- 陽性者専用スペース

