

【松庵小震災救援所初動訓練①】

2023年3月11日

1. 総合学習室で参加者へ訓練概要を説明



2. 正門に垂れ幕・一時避難場所案内を掲示



3. 3つの班に分かれて訓練開始



4. 初動 Box を初動用倉庫から持ち出し



5. 中央昇降口前での訓練の様子



6. バルーン投光器設置 (総括班)



7. 衛生班の訓練の様子



8. 避難者対応班の訓練の様子



【松庵小震災救援所初動訓練②】

2023年3月11日

9. IP無線機の職員室からの持ち出し



10. 防災課によるIP無線機使用方法説明



11. 総括班のIP無線機使用訓練の様子



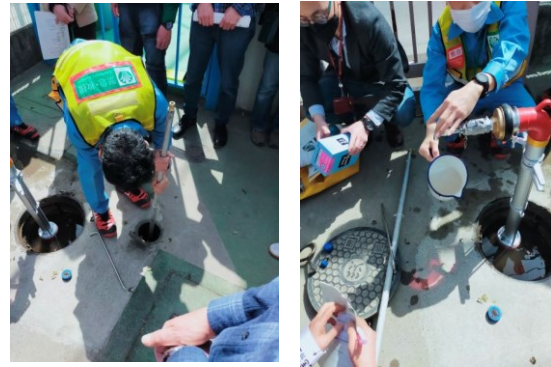
12. IP無線機と使用マニュアル



13. 応急水栓（スタンドパイプ）設置



14. 仕分栓の開放と通水



15. 防災課による説明



16. 水質検査実施（カルキ有無確認）

