

区民参加型展示

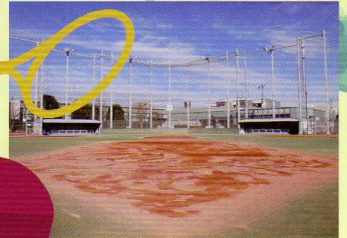
杉並のスポーツ

杉並の
スポーツの歴史と
体育施設

2020
SUGI
NAMI
SPORTS



永福体育館

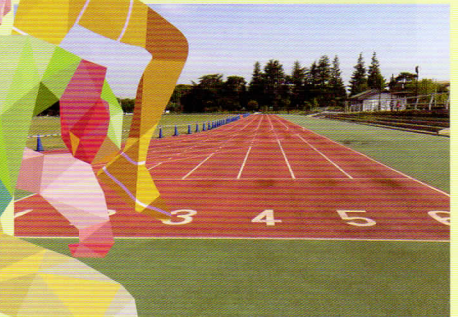


上井草
スポーツセンター

大宮前体育館温水プール



済美山運動場



2020年2月8日[土] ▶ 5月10日[日]

実施団体：NPO法人すぎなみムーサ



杉並区立郷土博物館
Suginami Historical Museum

分館

〒167-0032 杉並区天沼3-23-1 天沼弁天池公園内

お問い合わせ ☎ 03-5347-9801

開館時間：9:00 ~ 17:00

会場：杉並区立郷土博物館分館 西棟1階展示室

観覧料：無料

休館日：毎週月曜日・毎月第3木曜日 ※祝日・休日の場合は翌日が休館

アクセス：荻窪駅北口から徒歩約10分(マップ裏面)

杉並のスポーツ 2020

SUGI NAMI SPORTS

杉並の
スポーツの歴史と
体育施設

2020年2月8日(土)～5月10日(日) 杉並区立郷土博物館分館

企画内容

近年、スポーツを楽しむ人が増えてきました。スポーツといっても、早朝の公園でのラジオ体操から本格的な競技のためのトレーニングまでその種類は様々です。また、区内には多くの運動場や体育館などの施設があり、多くの人々が日々汗を流しています。かつてはプロ野球や六大学野球の試合が開催された野球場もありました。



キンボールスポーツ交流大会



中学校対抗駅伝大会



永福体育館ビーチコート

本展では、杉並区のスポーツの歴史と、近年区内で活性化している競技を中心にその現況を紹介するとともに、それらを支える体育施設について紹介します。

今年は東京2020オリンピック・パラリンピックもあり、スポーツが注目される一年になりそうです。



昭和25年頃の上井草球場

公益財団法人野球殿堂博物館提供



ユニバーシアード大会優勝(7人制ラグビー)を区長に報告する、平野優芽選手(左)、齊藤大朗選手(右)



展示解説(参加無料)

開催日:2月16日(日) 3月21日(土) 5月10日(日)

全日午後2時より

展示実施団体の担当者が展示について解説します。

当日、時間までに会場におこしください。

■お問い合わせ

〒167-0032 杉並区天沼3-23-1 天沼弁天池公園内
電話:03-5347-9801 FAX:03-5347-9802
Eメール:kyodo-m@city.suginami.lg.jp
HP:https://www.city.suginami.tokyo.jp/histmus/

■アクセス

JR・東京メトロ丸ノ内線荻窪駅北口から徒歩約10分※駐車場はありません

