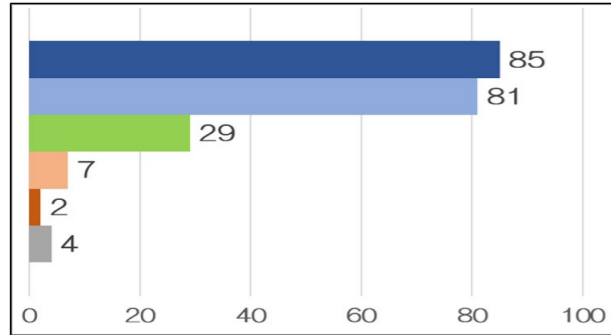


令和4年度 杉並区立松ノ木中学校 学校評価集計

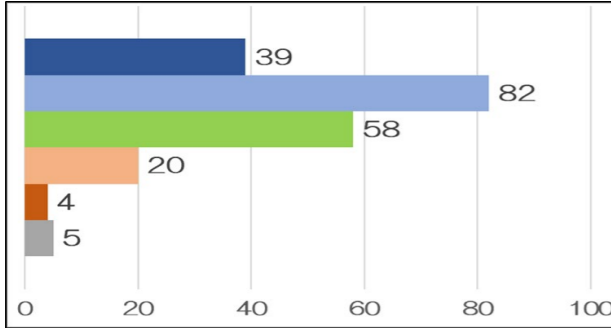
◇生徒 (NO.1)

1 先生は、クラスのみなが分かり合い、協力し合えるようにしてくれている



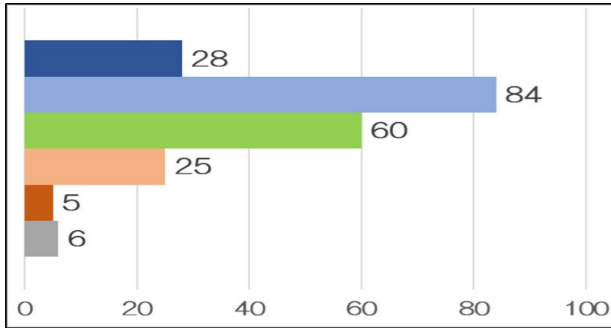
○肯定率：81.4% ●否肯定率：4.4%

2 授業では、学習を進める方法やペースを、自分で決めながら学んでいる



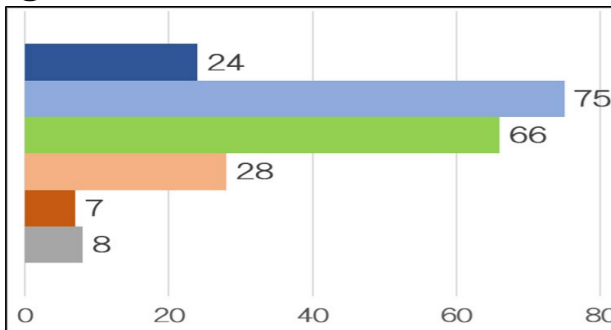
○肯定率：59.6% ●否肯定率：11.8%

3 授業では、自分の得意なところを伸ばしたり、苦手なところを少なくしたりできるように、個別に教えてくれている

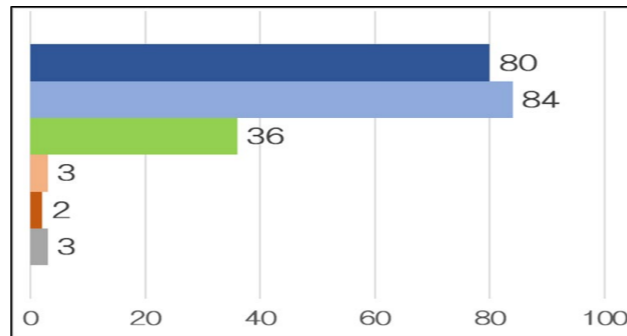


○肯定率：55.4% ●否肯定率：14.9%

4 授業では、自分の興味に基づいて問いや課題を立てて学んでいる

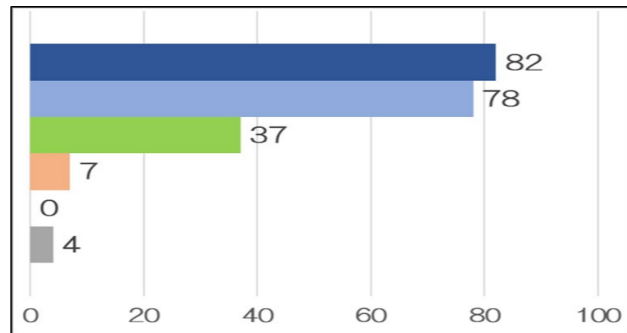


5 授業では、自分が必要な時に、必要な仲間と協力しながら学んでいる



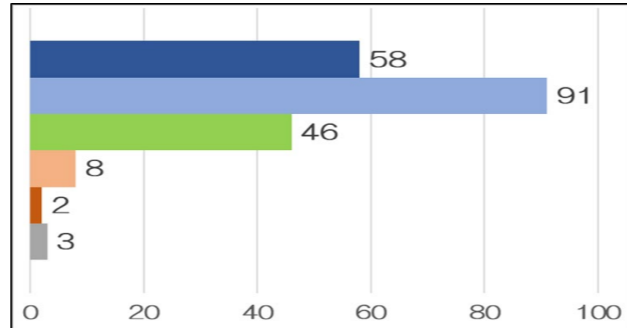
○肯定率：80.0% ●否肯定率：2.4%

6 学校の授業によって、分かることやできることが増えている



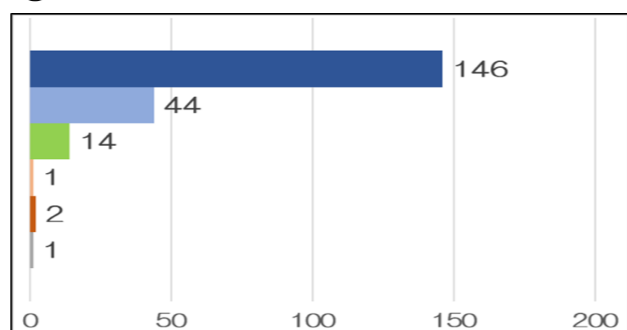
○肯定率：78.4% ●否肯定率：3.4%

7 先生は、授業で自分ができたことを誉めてくれたり、間違えたところを教えてくれたりしている

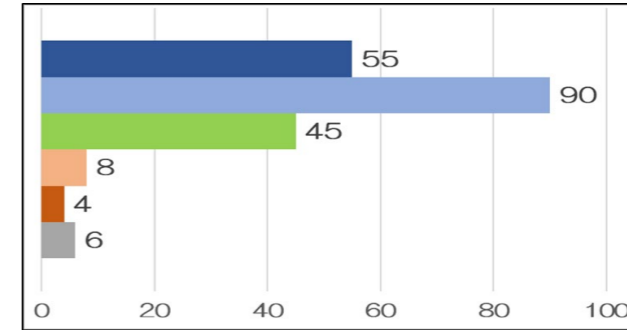


○肯定率：72.7% ●否肯定率：4.9%

8 先生は、授業において電子黒板やデジタル教科書を活用している

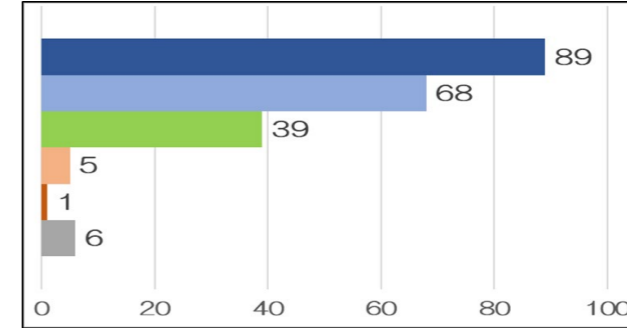


9 先生は、今の授業で学習していることが、前の授業や今後の授業とどのようにつながっているか、教えてくれている



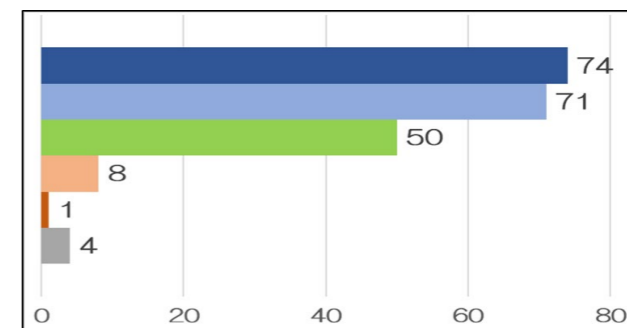
○肯定率：71.8% ●否肯定率：5.9%

10 道徳の時間では、友達や家族、地域の人たちと共によりよく生きることの大切さについて、みんなで話し合っている



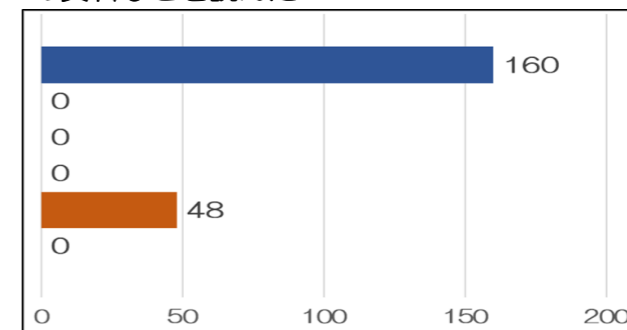
○肯定率：77.7% ●否肯定率：3.0%

11 先生は、健康な生活を送るために必要なことを教えてくれている



○肯定率：71.1% ●否肯定率：4.4%

12 学校や家などで、1か月に本、新聞、雑誌、調べ物をするための資料などを読んだ



○肯定率：49.5% ●否肯定率：17.5%

○肯定率：91.8% ●否肯定率：1.4%

○肯定率：76.9% ●否肯定率：23.1%