



ごみ減量で地球を守ろう!

東京港内の新海面処分場は、23区最後の埋立処分場です。長く使うためにも、地球の温暖化を防ぐためにも、一人ひとりができることから始めてみませんか。

**今号の
主な記事** ・区役所西棟1階ロビーに衣類回収ボックスがあります。
・収集現場からのお願い～安全で確実な収集のために～

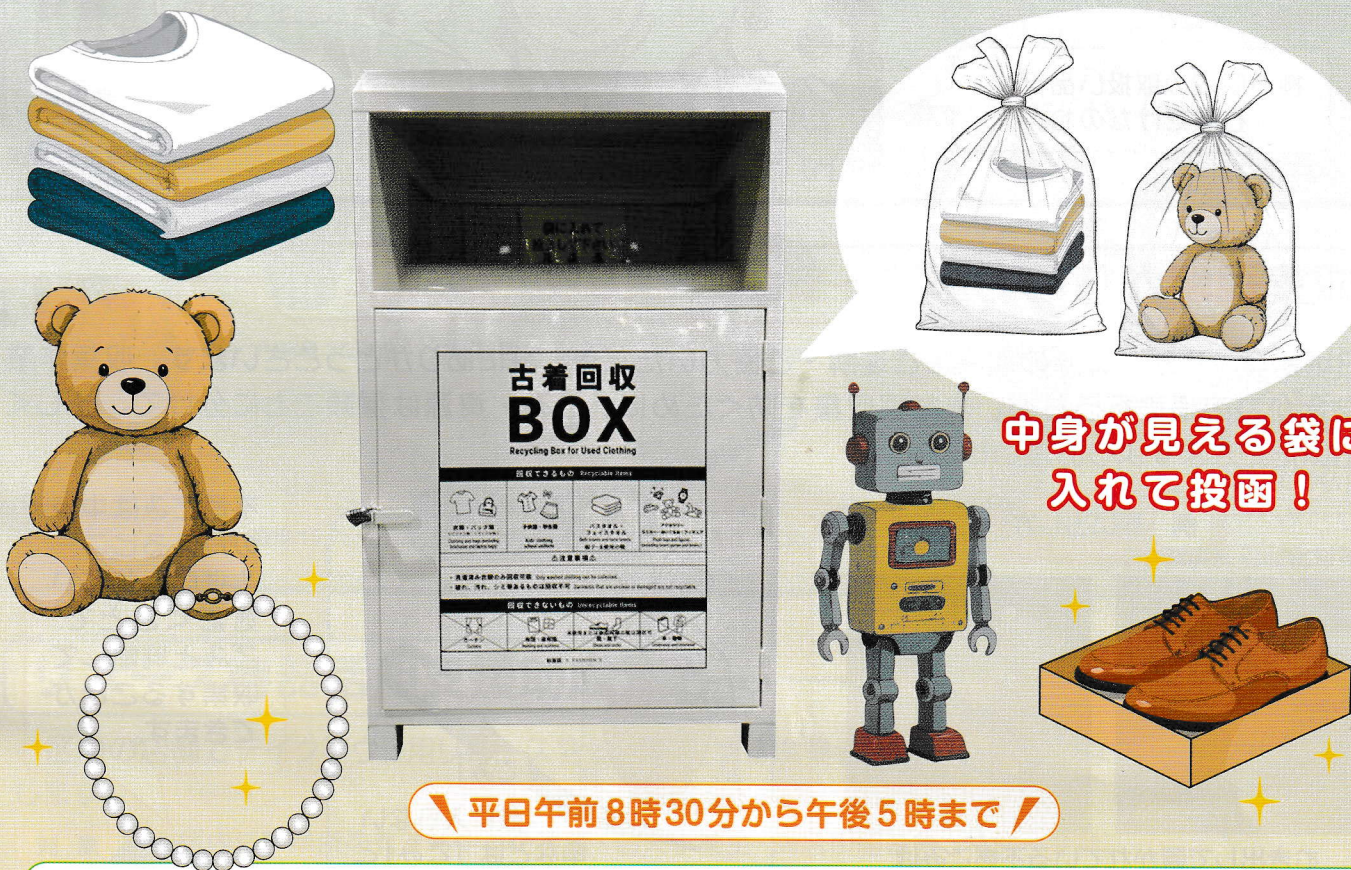
発行日 令和8年6月5日
編集・発行 杉並区環境部ごみ減量対策課・杉並清掃事務所・方南支所

年4回(6・9・12・3月)各5日発行

区役所西棟1階ロビーに衣類回収ボックスがあります。

不用品をごみとして処分するのではなく、まだ使えるものを必要としている方に届け、リユース・リメイク・アップサイクル※につなげる取組みを進めています。資源を大切にするため、ご理解とご協力をお願いします。

※アップサイクル：使わなくなったものや捨てられるはずだったものに、工夫を加えて、元よりも価値のある新しいものに生まれ変わらせることです。



平日午前8時30分から午後5時まで

回収をしている株式会社 FASHION X は、区民から回収した古着を、販売やクリエイターへの提供などのリユース、リメイクのほか、衣類以外の用途へアップサイクルすることで、服を捨てることのない循環型社会を目指しています。区役所のほか、一部の駅（京王電鉄の久我山駅・永福町駅）等にもボックスを設置しています。

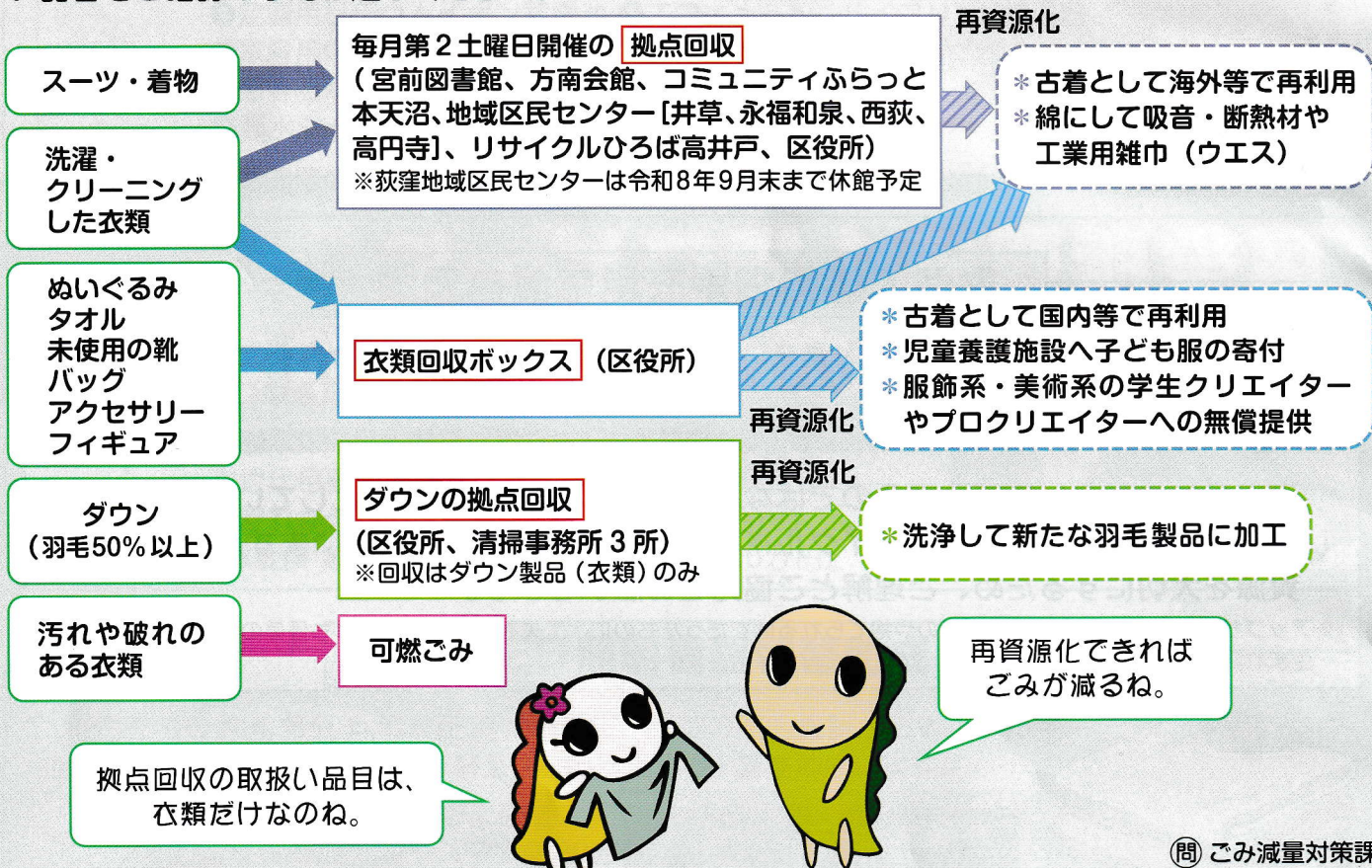


ホームページ：<https://fashionx.jp>

問 ごみ減量対策課管理係

衣類回収ボックスと拠点回収で取り扱える品目が異なります。

衣類回収には、「衣類回収ボックス」のほか「拠点回収」「ダウンの拠点回収」がありますが、それぞれの再資源化先の違いにより、取扱いできる品目が異なります。お持ちになるときは、取扱い品目をご確認のうえお越してください。



問 ごみ減量対策課

収集現場からのお願い～安全で確実な収集のために～

日頃より、ごみ・資源の収集にご理解・ご協力いただき、誠にありがとうございます。収集作業を安全かつ円滑に行うため、また誤収集を防ぐために、ごみ・資源は種類ごとに分けて、正しく排出いただきますようお願いいたします。

例 悪い出し方



むき出しで置かれている不燃ごみは収集できません。

例 良い出し方



袋に入らない傘などは「ごみ」と貼り紙してください。

不燃ごみは中身の見えるビニール袋に入れていただくことで、ごみと判断して収集することができます。

分別に迷った場合は、ごみ出しアプリ「さんあ～る®」をご活用ください



Google Play

App Store

問 杉並清掃事務所

