

令和3年度 教職員組織一覧

	校長 吉岡 光弘		副校長 高橋 伸明	
	1 組	2 組	3 組	4 組
1 年	野林 史子	伊藤 優希	○雨宮 優香	小林 溪太郎
2 年	○高松 裕子	栗原 理恵	天野 敬太	加藤 美穂
3 年	三浦 由起子	木本 敬吾	○蛭田 真希子	鈴木 康夫
4 年	○後藤 泉	柳 飛鳥	元村 潤	
5 年	長谷川 杏奈	○並木 由里子	小林 純也	青木 祥太郎
6 年	○慶長 晶子	立見 嘉章	加藤 志歩	
専 科	音楽(4~6年) 田村 沙	家庭科(5・6年) 算数習熟度(3年) 齋藤 麻子	算数習熟度(4~6年) 小田野 かおり	理科(5・6年) 河野 智子
	図工(3年~6年) 吉田 美生	外国語(3~6年) 大橋 一輝	養護 北村 さつき	非常勤教員 養護 穴戸 陽子
講 師	算数(1・2年) 片山 寛子	理科(4年) 小山 裕司	図工(2・3年) 大淵 史	音楽(3年)・図工(1年) 宮内 美和
	音楽(1年) 八耳 恵子	音楽(2年) 野田 忍		
特別支援教室 専門員	五十嵐 泰子			
ほうなん 教室	石川 茉莉花 辻野 紀信	大戸 雅代 安間 護仁	渋江 祥子	蛭間 結奈
若手教員育成 指導教授	瀬川 雅之			
会計年度 任用職員	エデュケーションアシスタント 永富 玲子	エデュケーションアシスタント 黒木 智美	スクールサポートスタッフ 小野 美苗	学校司書 井口 真理子
	学習支援教員 矢野 和子	理科支援員 伊武 和貴	事務 眞野 かおる	事務 巖岩 優美香
	通常学級支援員 長谷川 豊 古谷 美佐子 田中 知子			
栄養士	服部 悦子			
事 務	小野原 春香			
用 務	高橋工業(株)			
給 食	馬淵商事(株)			
警 備	(有) STK			
施設管理	高橋工業(株)			
交通安全指導員	中司 泰史	谷口 勝治	西 衆範	橋本 正明 巻島 文雄
スクールカウンセラー	谷浦 智加代	野村 龍太		
巡回心理士	片山 裕治			
産 休	出口 さくら			

学校からのお願い・お知らせ

〈書類提出のお願い〉

- ① 保健関係書類・・・保健調査票、四肢の状態及び脊柱側弯症検診問診票
- ② 就学援助希望調査書
- ③ 児童個人カード

引き渡しカード(黄色のカード)
※1・3・5年生は、新規作成
2・4・6年生は、加除訂正

茶封筒に入れて

7日(火)に配布します。

13日(月)までにご提出ください。

※1年生は入学前の説明会や入学式で配布しています。

〈保護者会について〉

4月13日(月)高学年 14:45

16日(木)低学年 14:30

17日(金)中学年 14:45

【内容】

- 全体会(体育館)・・・①学校長の話 ②担任紹介 ③専科教員紹介など
- 学年保護者会(体育館またはオープンスペース)・・・ ①学年経営方針 ②各学年の学習と生活
③行事予定 ④学年役員選出など
- 学級保護者会(各教室)・・・①学級経営の話 ②自己紹介など

お忙しいことと思いますが、進級して初めての保護者会ですので、是非ご出席ください。
※どうしても都合がつかずに、ご欠席の方は、その旨を連絡帳で担任までお知らせください。

〈持ち物について〉

- ノート・教科書類、体育着などの持ち物には新しい学年・クラス・氏名の記入をお願いします。
- 筆箱、道具箱、絵の具セット、習字道具の中身など、学習道具の確認、補充をお願いします。
- 学習に必要な物を持たせないようお願いいたします。
- ランドセルにはマスコットやキーホルダーなどを付けないでください。お守りはいいです。
- マスクは常に5枚程度、ランドセルのポケットに入れておいてください。
- 給食当番は、自分のエプロン・三角巾、または、学校の白衣のどちらかを身に付けます。
- ☆持ち物の詳細については、各学年の保護者会にてお知らせいたします。
- ☆後日配布される学校のきまりについても、ご確認ください。

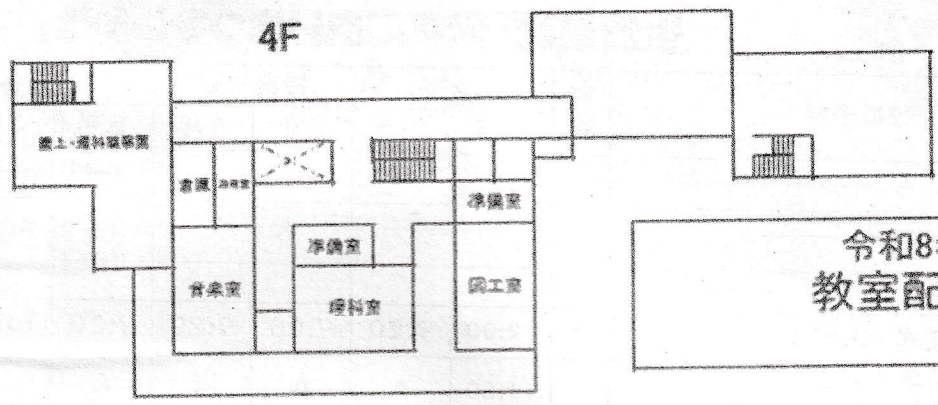
スクールカウンセラー 4月の来校予定日

14日(火)・21日(火)・28日(火)

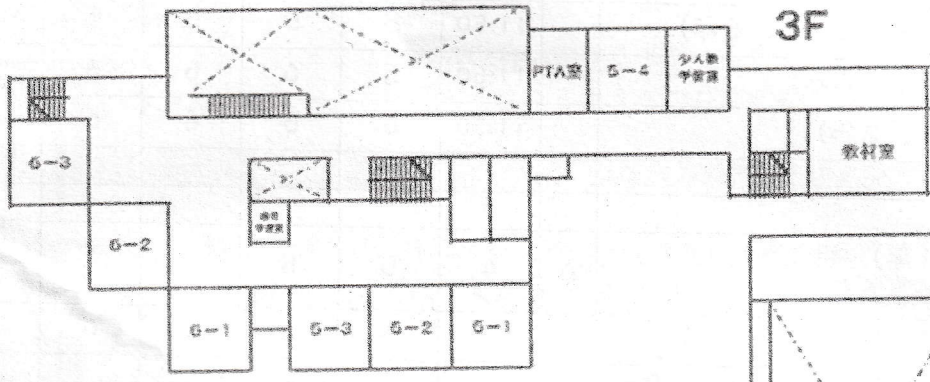
カウンセラー室 直通電話番号 3322-7678 (留守番電話にメッセージを入れてください)

令和8年度 教室配置図

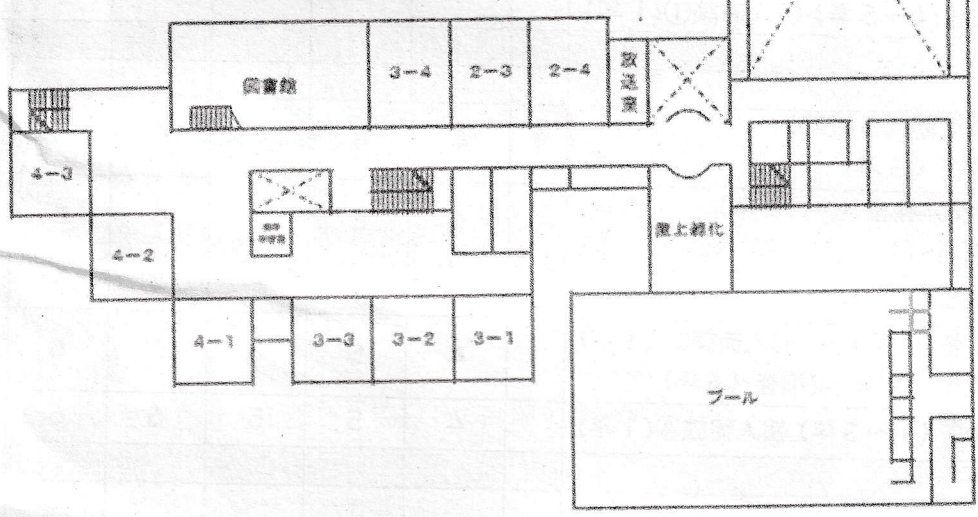
4F



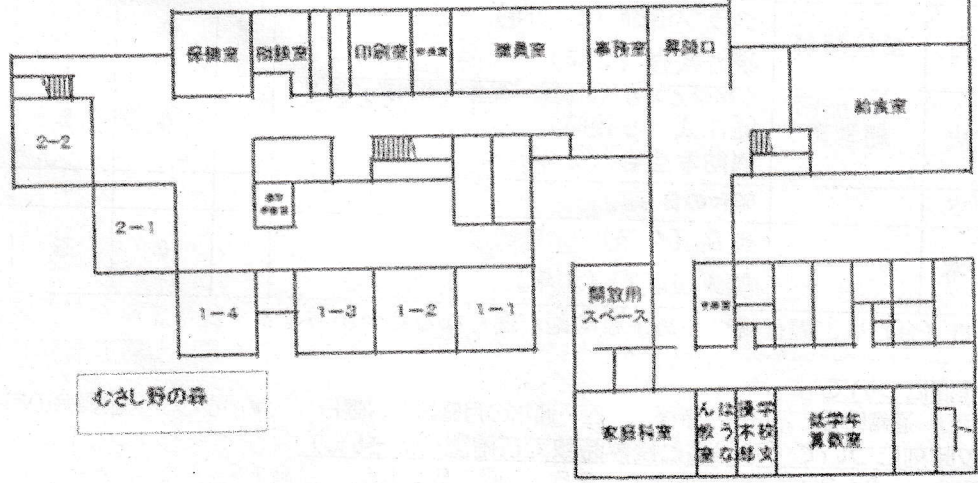
3F



2F



1F



心ざし野の森

4月の行事予定

生活目標「元気にあいさつをしよう」

日	曜	朝	行事予定	時程	授業時間					
					1年	2年	3年	4年	5年	6年
1	水									
2	木									
3	金									
4	土									
5	日		春季休業日(終)							
6	月	始業式	着任式・始業式・入学式		12:00	9:20	9:20	9:20	9:20	10:30
7	火	安全指導	給食始め(2年生以上) 身体測定(3、4年)		11:50	4	4	4	4	4
8	水		避難訓練 身体測定(5、6年)		11:50	5	5	5	5	5
9	木		耳鼻科検診(5、6年)		11:50	5	6	6	6	6
10	金		身体測定(1、2年)		11:50	5	5	6	6	6
11	土									
12	日									
13	月	全校朝会 (対面式)	給食始め(1年) 視力検査(6年) 保護者会(5、6年)	△	4	5	5	5	5	5
14	火	朝学習	視力検査(5年)		4	5	6	6	6	6
15	水		視力検査(4年) 1年生への歓迎の催し(1、2年)	△	4	5	5	5	5	5
16	木		保護者会(1、2年)		4	4	6	6	6	6
17	金		保護者会(3、4年) 内科検診(4~6年) 個人面談①(1年)		4	5	5	5	6	6
18	土									
19	日									
20	月	全校朝会	委員会活動(5校時) 視力検査(3年)	▽	4	4	4	4	5	5
21	火	朝学習	セーフティ教室(1、2年) 耳鼻科検診(2、4年) 個人面談②(1年)		4	5	6	6	6	6
22	水	B時程	4時間授業	B	4	4	4	4	4	4
23	木		眼科検査(全学年) 個人面談③(1年) 全国学力・学習状況調査(6年)		4	5	6	6	6	6
24	金		内科検査(1~3年) 個人面談④(1年)		4	5	5	6	6	6
25	土									
26	日									
27	月	全校朝会	クラブ活動(5校時) 視力検査(2年)	▽	4	4	4	5	5	5
28	火	朝学習	全国学力学習状況調査「児童質問調査」(6年) 離任式(5校時) 消防写生会(2年)		4	5	5	5	5	5
29	水		昭和の日							
30	木		遠足(4年) 個人面談⑤(1年)		4	5	6	6	6	6

※28日(金)は、離任式のため下校時刻が遅くなる場合があります。ご了承ください。

時程欄について

無印…通常時程 B…B時程 △…通常の月曜日と水曜日 ▼…クラブ・委員会のある月曜日

下校時刻について(時程欄と授業時数でご確認ください。)

無印… ④13:10 ⑤14:25 ⑥15:15
 B時程…③11:25 ④12:55 ⑤13:55
 △…⑤14:10 ▼…④13:10 ⑤14:00