

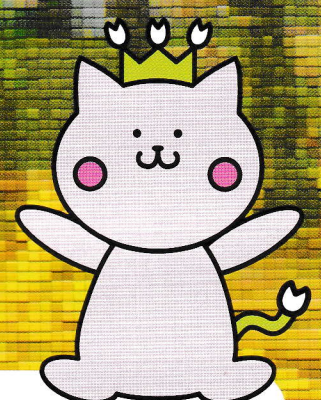
感動とやさしさに満ちあふれた学校  
～未来を担う方南の宝を地域と共に育てます!～

杉並区立方南小学校

# 方南小学校支援本部の

## 活動紹介

令和8年度版



ほろニャン

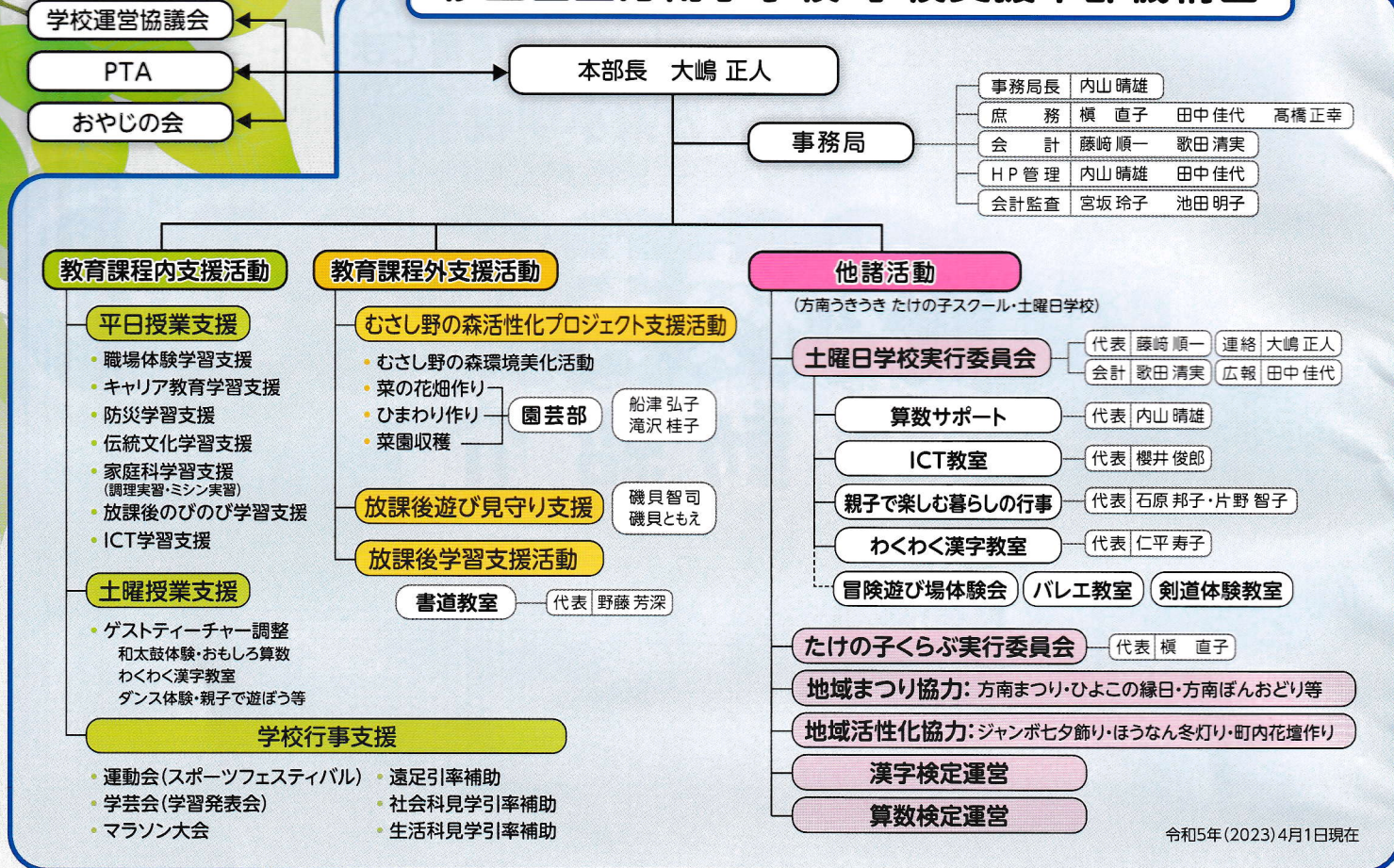
### 学校支援本部とは?

「すべては子ども達の笑顔のために」



日本の未来を担う方南小学校の子ども達の健やかな成長をサポートするために、地域住民・卒業生・ボランティアの強固なネットワークで学校を支援する『方南小学校の応援団』です。平成22年に立ち上げ、今年度で16年目となりました。毎週延べ60名程のボランティアスタッフが学校内でサポートに入っています。

# 杉並区立方南小学校 学校支援本部機構図



## 教育課程内支援活動

### 平日授業支援

授業サポート、職場体験の受入事業所との交渉、キャリア教育授業、家庭科のミシン実習・調理実習、福祉体験、伝統文化体験、町探検のコーディネートを地域の皆さんの協力を得ておこなっています。



12歳のハロウワーク(6年)調理



和の心(4年)茶道・手漉き和紙

### 土曜授業支援

地域の力を生かした土曜授業を展開するためのプログラムをサポートするため多様な人材を確保して、親子遊び、ダンス体験、和太鼓体験、おもしろ算数授業、わくわく漢字教室など様々な体験を支援します。



和太鼓体験



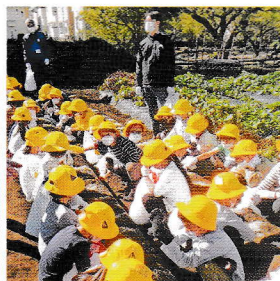
わくわく漢字教室

### 学校行事支援

生活科・社会科見学、遠足、卒業式、入学式などの学校行事支援を行っています。



マラソン大会



遠足引率(1年 いも掘り)



卒業式・入学式(アート・ボード)