

はじめよう、 太陽光発電のある暮らし

—— 地球と家計にやさしく、災害時にも頼れる選択 ——

太陽光発電システムにより、
電気を「買う」暮らしから、「つくる」暮らしへ。
発電して余った電気は電力会社に売ることもでき、
停電時には非常用電源として活躍！
太陽の恵みである再生可能エネルギーを活用して、
地球にやさしい生活をはじめませんか？



杉並区の助成金の内容を確認してみよう！
機器の要件や、申請に必要な書類はこちらから

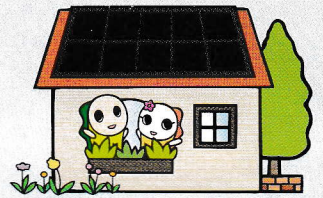
杉並区 エコ住宅 

再生可能エネルギー(再エネ)とは…

太陽光・風力・地熱など、自然由来で
枯渇しないクリーンなエネルギーのこと。
今後の活躍が期待されています！

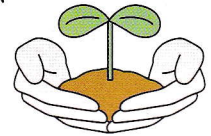


再エネ導入の3つのメリット



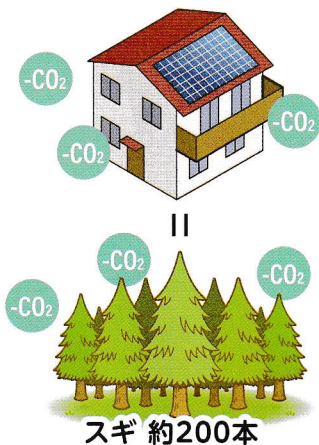
① 地球と未来に貢献 CO₂を減らす暮らし

CO₂排出が少なく
環境にやさしい!



CO₂削減に貢献します!

4kWの太陽光発電によるCO₂削減量は、スギ林2,000㎡分(約200本分)の吸収量に相当します。
※林野庁公表資料から算出



スギ 約200本

太陽光発電システムとは



太陽の光から電気を作り出すシステムです。システム1kW当たりの年間発電量は約1,000kWh程度です。例えば、住宅屋根に4kWの太陽光パネルを設置した場合、夜間や悪天候時に発電できないことを考慮しても、年間4,000kWh程度の発電量が期待できます。一般家庭の平均年間電力消費量が4,892kWhであるため、1年間に必要な電力量の約8割以上をまかなえます。

※一般社団法人太陽光発電協会HPより

太陽熱利用システムとは



太陽の熱を利用して、給湯や冷暖房に活用するシステムです。屋根の面積が狭く、太陽光発電システムが設置できない場合は、太陽熱利用システムをご検討ください。

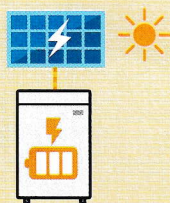
② 災害時にも安心 停電時にも使える

停電しても
電気が使えるので、
災害時も安心♪



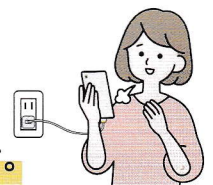
蓄電池とは

蓄電池とは、電気を「貯め」て必要なときに「使う」ことができる電池(二次電池)のことです。



蓄電池があれば
日中に発電して
使いきれなかった電気を
貯めておくことができるよ。

- 停電時にテレビやスマートフォンなどで情報収集・安否確認ができます。



- 太陽光発電システムと蓄電池の組み合わせで、夜間や悪天候のときでも電気が使えます!



太陽光発電



蓄電池



= 防災力が
高まる!