

***これって資源プラスチック？**

金属やゴム等がついていないかな？
100%プラスチックがチェックしよう！



START!

すべてプラスチックで
できている？
(最大辺がおおむね
30cmを超えていない)

はい

中身が残っている？
汚れが付着している？

いいえ

いいえ

可燃・不燃・粗大に分別

はい

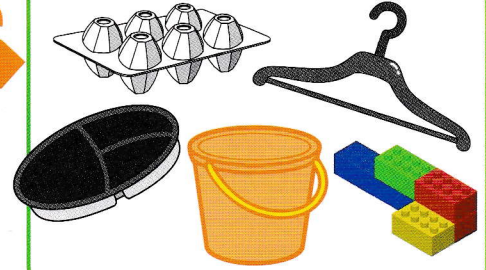
中身や汚れを取り除けた

はい

いいえ

可燃ごみ

資源プラスチック



***プラスチックの日に出しちゃダメ！**

1 在宅医療機器

→針があるものは処方
された薬局へ確認



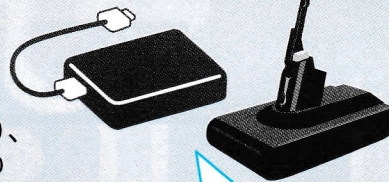
区では回収でき
ません！

→中に金属のバネが
入っている場合もあり、
プラスチック製のもの
でも可燃ごみへ

♻️マークがあっても
可燃ごみへ！

2 小型充電式(二次)電池単体

→回収している区施設へ
※詳細は令和8年度版収集カレンダー(P.13)
または区HPをご確認ください



膨張しているものは
ごみ減量対策課または
清掃事務所へ！

3 小型充電式(二次)電池内蔵製品

→不燃ごみへ



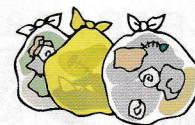
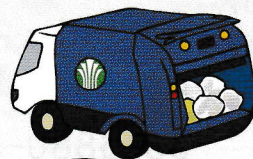
充電式の小型家電
(最大辺30cm以下)は
不燃ごみへ！

問) ごみ減量対策課事業計画係

「ごみと資源の分け方・出し方 令和8年度版 収集カレンダー」を全戸配布しました

2月3日(火) から2月23日(月) までの間に「ごみと資源の分け方・出し方 令和8年度版収集カレンダー」を全戸配布しました。表紙の色は、水色です。

令和8年4月よりプラスチックの分別方法が変わりますので、この機会にもう一度ご確認のうえ、正しい分け方・出し方にご協力をお願いします。



区の
ホームページでも
確認できるよ！



「ごみと資源の分け方・出し方」
の電子版はコチラ



問) ごみ減量対策課事業計画係

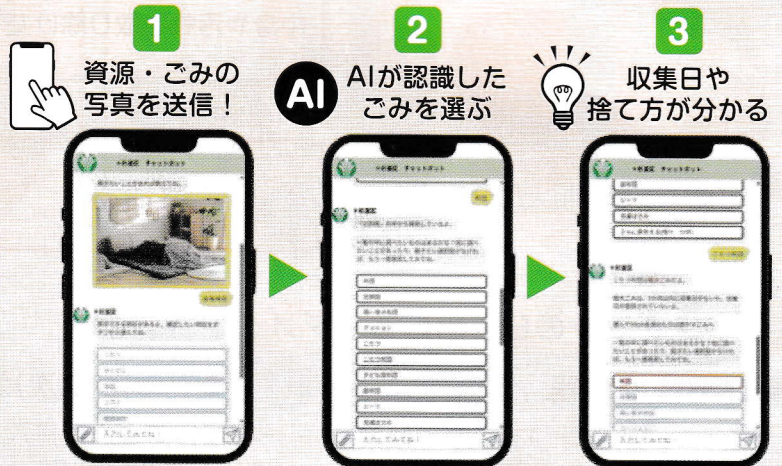
スマートフォン用アプリがリニューアルします！

スマートフォン用アプリ「なみすけのごみ出し達人」は令和8年3月31日をもって終了し、新ごみ分別アプリ「さんあ〜る®」にリニューアルします。

ごみ・資源の収集日や分け方・出し方を調べたり、お住いの地域を設定すると、収集日をアラームでお知らせします。また、外国語（英語・中国語（簡体）・韓国語・ネパール語・ベトナム語・フィリピン語）に対応しています。

新機能として、スマホで撮影した画像を送信すると、AIが適切な分別方法等を教えてくれます。下記QRコードからインストール出来ます。是非、ご利用ください。

「さんあ〜る®」はリサイクルマークが目印！ごみの出し方に迷ったら、インストールして使って見てね♪



※送料はご利用者の負担となります。



「さんあ〜る®」のインストールはこちらから！



ios用はこちら



Android用はこちら



※「さんあ〜る」は株式会社ディライトシステムの登録商標です。

問 杉並清掃事務所

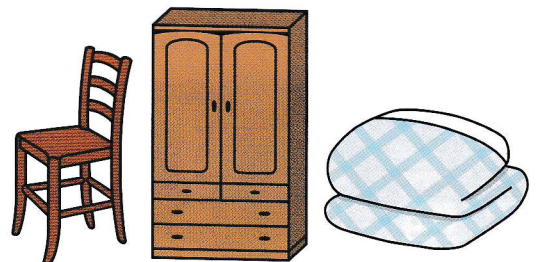
粗大ごみは日にちに余裕をもってお申し込みください

引っ越しシーズンは、粗大ごみの申込件数が大幅に増え、お申し込みから収集するまでに2週間から3週間程度お待ちいただく場合があります。早めのお申し込みをお願いします。

お申し込みは、24時間受付のインターネットまたはチャットボットが便利です。

粗大ごみ受付センター

- * インターネット（24時間受付）
- * チャットボット（24時間受付）
- * 電話（午前8時～午後7時）：03-5296-5300
- * F A X（24時間受付）：03-6880-5852



インターネットからの受付はこちら（24時間受付）



粗大ごみチャットボットからの申込はこちら（24時間受付）



※インターネットからの申込のみ、ごみ処理手数料の電子決済サービスをご利用になれます。

問 杉並清掃事務所・方南支所